



แผนพัฒนาท้องถิ่น ๕ ปี  
( พ.ศ.๒๕๖๖ - พ.ศ.๒๕๗๐ )  
เพิ่มเติม (ฉบับที่ ๗)

องค์การบริหารส่วนตำบลหนองแขวงโสภพระ  
อำเภอพล จังหวัดขอนแก่น

งานนโยบายและแผน  
องค์การบริหารส่วนตำบลหนองแขวงโสภพระ





ประกาศองค์การบริหารส่วนตำบลหนองแวงโสภพระ  
เรื่อง ประกาศใช้แผนพัฒนาท้องถิ่น (พ.ศ.๒๕๖๖-๒๕๗๐) เพิ่มเติม (ฉบับที่ ๗) พ.ศ.๒๕๖๙

\*\*\*\*\*

ตามมติที่ประชุมสภาองค์การบริหารส่วนตำบลหนองแวงโสภพระ ในการประชุมสมัยสามัญสมัยที่ ๒/๒๕๖๙ ครั้งที่ ๑ ประจำปี ๒๕๖๙ เมื่อวันที่ ๑๕ พฤษภาคม ๒๕๖๙ ได้พิจารณาให้ความเห็นชอบร่างแผนพัฒนาท้องถิ่น (พ.ศ.๒๕๖๖ - ๒๕๗๐) เพิ่มเติม (ฉบับที่ ๗) พ.ศ.๒๕๖๙ ประกอบกับนายกองค์การบริหารส่วนตำบลหนองแวงโสภพระ ได้อนุมัติแผนพัฒนาท้องถิ่น (พ.ศ.๒๕๖๖ - ๒๕๗๐) เพิ่มเติม (ฉบับที่ ๗) พ.ศ.๒๕๖๙ เมื่อวันที่ ๑๕ พฤษภาคม ๒๕๖๙ แล้วนั้น

เพื่อให้การบริหารการดำเนินโครงการในแผนพัฒนาท้องถิ่น (พ.ศ.๒๕๖๖-๒๕๗๐) องค์การบริหารส่วนตำบลหนองแวงโสภพระ เป็นไปอย่างมีประสิทธิภาพและเกิดผลสัมฤทธิ์ สภาองค์การบริหารส่วนตำบลหนองแวงโสภพระ ในการประชุมสมัยสามัญสมัยที่ ๒/๒๕๖๙ ครั้งที่ ๑ ประจำปี ๒๕๖๙ เมื่อวันที่ ๑๕ พฤษภาคม ๒๕๖๙ ได้พิจารณาให้ความเห็นชอบร่างแผนพัฒนาท้องถิ่น (พ.ศ.๒๕๖๖ - ๒๕๗๐) เพิ่มเติม (ฉบับที่ ๗) พ.ศ.๒๕๖๙ ซึ่งรายละเอียดปรากฏตามแผนพัฒนาท้องถิ่น (พ.ศ.๒๕๖๖-๒๕๗๐) องค์การบริหารส่วนตำบลหนองแวงโสภพระ เพิ่มเติม (ฉบับที่ ๗) พ.ศ.๒๕๖๙

อาศัยอำนาจตามความในข้อ ๒๒ (๓) แห่งระเบียบกระทรวงมหาดไทยว่าด้วยการจัดทำแผนพัฒนาขององค์การบริหารส่วนท้องถิ่น พ.ศ. ๒๕๔๘ และที่แก้ไขเพิ่มเติมถึงปัจจุบัน (ฉบับที่ ๓) พ.ศ.๒๕๖๑ จึงขอประกาศใช้แผนพัฒนาท้องถิ่น (พ.ศ.๒๕๖๖ - ๒๕๗๐) เพิ่มเติม (ฉบับที่ ๗) พ.ศ.๒๕๖๙ เพื่อใช้เป็นแนวทางการจัดสรรงบประมาณเพื่อใช้ในการดำเนินการพัฒนาพื้นที่ตำบลหนองแวงโสภพระต่อไป รายละเอียดปรากฏแนบท้ายประกาศฉบับนี้

จึงประกาศให้ทราบโดยทั่วกัน สำหรับรายละเอียดของแผนพัฒนาท้องถิ่นดังกล่าว สามารถดูรายละเอียดได้ที่เว็บไซต์ขององค์การบริหารส่วนตำบลหนองแวงโสภพระ <http://www.sokpra.go.th/> , เฟสบุ๊ก <https://www.facebook.com/sokpra> และที่ศูนย์ข้อมูลข่าวสารองค์การบริหารส่วนตำบลหนองแวงโสภพระในวันและเวลาราชการ

ประกาศ ณ วันที่ ๑๕ เดือน พฤษภาคม พ.ศ. ๒๕๖๙

(ลงชื่อ)

(นายอธิมาตรี แสงแก้ว)

นายกองค์การบริหารส่วนตำบลหนองแวงโสภพระ

## คำนำ

ตามที่องค์การบริหารส่วนตำบลหนองแวงโสภพระ ได้ประกาศใช้แผนพัฒนาท้องถิ่น (พ.ศ.๒๕๖๖-๒๕๗๐) ตามระเบียบกระทรวงมหาดไทย ว่าด้วยการจัดทำแผนขององค์กรปกครองส่วนท้องถิ่น พ.ศ. ๒๕๔๘ และที่แก้ไขเพิ่มเติม (ฉบับที่ ๒) พ.ศ. ๒๕๕๙ เพื่อใช้เป็นแผนการดำเนินงานวางแผนการใช้จ่ายงบประมาณเพื่อพัฒนาองค์กรและแก้ไขปัญหาให้กับประชาชนในพื้นที่ตำบลหนองแวงโสภพระ แผนพัฒนาท้องถิ่น (พ.ศ. ๒๕๖๖ - พ.ศ. ๒๕๗๐) หมายรวมถึงยุทธศาสตร์การพัฒนาขององค์การบริหารส่วนตำบลหนองแวงโสภพระ ประกอบด้วยรายละเอียดของกิจกรรม/โครงการ ซึ่งในแผนพัฒนาท้องถิ่น ขององค์การบริหารส่วนตำบลหนองแวงโสภพระ ได้มีการทบทวน เพิ่มเติม หรือเปลี่ยนแปลง โดยได้ผ่านกระบวนการประชาคมท้องถิ่นเพื่อสร้างกระบวนการมีส่วนร่วมของประชาชน และชุมชน โดยองค์กรปกครองส่วนท้องถิ่นได้ทบทวนโครงการที่บรรจุไว้ในแผนพัฒนาท้องถิ่นให้เป็นปัจจุบัน เพื่อการนำไปเป็นกรอบและแนวทางในการขอ งบประมาณรายจ่ายประจำปี งบประมาณรายจ่ายเพิ่มเติม งบประมาณจากเงินสะสมในแต่ละปีงบประมาณ ในช่วงของแผนนั้น รวมทั้งวางแนวทางเพื่อให้มีการปฏิบัติให้บรรลุวัตถุประสงค์ตามโครงการพัฒนาที่กำหนดไว้ในแผนพัฒนาท้องถิ่น

องค์การบริหารส่วนตำบลหนองแวงโสภพระ ขอขอบคุณผู้แทนประชาคมหมู่บ้าน ชุมชน และตำบล คณะกรรมการสนับสนุนการจัดทำแผนพัฒนาองค์การบริหารส่วนตำบลหนองแวงโสภพระ คณะกรรมการพัฒนาองค์การบริหารส่วนตำบลหนองแวงโสภพระ ผู้นำชุมชน ส่วนราชการ หน่วยงาน รัฐวิสาหกิจ และทุกภาคส่วนในประชาสังคม ตลอดจนเจ้าหน้าที่ส่วนการงานทุกท่านที่ได้ให้ข้อมูลและเสนอความคิดเห็น และแนวทางในการจัดทำแผนพัฒนาท้องถิ่น (พ.ศ. ๒๕๖๖ - พ.ศ. ๒๕๗๐) จนสำเร็จตามวัตถุประสงค์ ในครั้งนี้เป็นอย่างดียิ่ง

คณะกรรมการพัฒนา  
องค์การบริหารส่วนตำบลหนองแวงโสภพระ  
พฤษภาคม ๒๕๖๙

อนุมัติ



(นายอริคมাত্র์ แสงแก้ว)

นายกองค์การบริหารส่วนตำบลหนองแวงโสภพระ

# สารบัญ

หน้า

## บทนำ

๑. เหตุผลและความจำเป็น ๑
๒. วัตถุประสงค์ของการแก้ไขเพิ่มเติมแผนพัฒนาท้องถิ่น (พ.ศ.๒๕๖๖ - พ.ศ.๒๕๗๐) ๑
๓. ขั้นตอนการแก้ไขเพิ่มเติมแผนพัฒนาท้องถิ่น (พ.ศ.๒๕๖๖๐ - พ.ศ.๒๕๗๐) ฉบับที่ ๗ ๑

## ส่วนที่ ๑

สภาพทั่วไปและข้อมูลพื้นฐาน ๓

## ส่วนที่ ๒

บัญชีสรุปโครงการพัฒนา แผนพัฒนาท้องถิ่นสี่ปี พ.ศ.๒๕๖๖ - พ.ศ.๒๕๗๐ ๘

เพิ่มเติม (ฉบับที่ ๗) (แบบผ ๐๑)

## ส่วนที่ ๓

รายละเอียดโครงการพัฒนา แผนพัฒนาท้องถิ่น พ.ศ.๒๕๖๖ - พ.ศ.๒๕๗๐ ๑๑

เพิ่มเติม (ฉบับที่ ๗) (แบบ ผ.๐๒)

บัญชีครุภัณฑ์ ๓๗

## บทนำ

### ๑. เหตุผลและความจำเป็น

ตามที่องค์การบริหารส่วนตำบลหนองแวงโสภพระได้ยกร่างแผนพัฒนาท้องถิ่นห้าปี (พ.ศ.๒๕๖๖ - พ.ศ.๒๕๗๐) เป็นแผนพัฒนาท้องถิ่น (พ.ศ.๒๕๖๖ - พ.ศ.๒๕๗๐) ตามหนังสือ ที่ มท๐๘๑๐.๓/ว๗๔๖๗ ลงวันที่ ๑๔ ธันวาคม ๒๕๖๓ เรื่องแนวทางการจัดทำแผนพัฒนาขององค์กรปกครองส่วนท้องถิ่น (พ.ศ.๒๕๖๖ - พ.ศ.๒๕๗๐) ขององค์กรปกครองส่วนท้องถิ่น ตามระเบียบกระทรวงมหาดไทยว่าด้วยการจัดทำแผนพัฒนาขององค์กรปกครองส่วนท้องถิ่น (ฉบับที่ ๒) พ.ศ. ๒๕๕๙ โดยองค์การบริหารส่วนตำบลหนองแวงโสภพระได้จัดทำแผนพัฒนาท้องถิ่น (พ.ศ. ๒๕๖๖ - พ.ศ. ๒๕๗๐) เสร็จสิ้นและได้ประกาศใช้แผนพัฒนาท้องถิ่น (พ.ศ.๒๕๖๖ - พ.ศ.๒๕๗๐) เมื่อวันที่ ๑๕ กันยายน ๒๕๖๔ เพื่อเป็นกรอบแนวทางการจัดทำงบประมาณ พ.ศ.๒๕๖๖ - พ.ศ.๒๕๗๐ เรียบร้อยแล้วนั้น

เนื่องด้วยปัจจุบันการพัฒนางานองค์กร และสถานการณ์ด้านการพัฒนาตามโครงสร้างการแบ่งงาน มีการเปลี่ยนแปลงทั้งด้านจำนวนบุคลากรที่มีการเปลี่ยนแปลง อำนาจหน้าที่ในการปฏิบัติหน้าที่มีข้อระเบียบกฎหมายที่เปลี่ยนแปลงอยู่อย่างต่อเนื่อง และในการบริหารงานท้องถิ่นในพื้นที่ที่มีความสอดคล้องกับสภาพการณ์หรือบริบทในพื้นที่ ในชุมชน และประชาชนที่มีปัญหาความเดือดร้อน สภาพปัญหาภัยแล้งคุกคามและความต้องการในการพัฒนาที่เปลี่ยนไปจากเดิม ตลอดจนสถานการณ์ทางการเงิน การคลังขององค์การบริหารส่วนตำบลหนองแวงโสภพระที่มีอยู่ค่อนข้างจำกัด และเพื่อให้เกิดการพัฒนาที่สอดคล้องกับเหตุการณ์ที่เป็นจริงและเป็นปัจจุบันมากที่สุด จึงมีความจำเป็นต้องเพิ่มเติม เปลี่ยนแปลง แผนงาน/โครงการในแผนพัฒนาท้องถิ่น (พ.ศ.๒๕๖๖ - พ.ศ.๒๕๗๐) โดยปฏิบัติตามระเบียบกระทรวงมหาดไทยว่าด้วยการจัดทำแผนพัฒนาขององค์กรปกครองส่วนท้องถิ่น พ.ศ.๒๕๔๘ และแก้ไขเพิ่มเติม (ฉบับที่ ๓) พ.ศ.๒๕๖๑

### ๒. วัตถุประสงค์ของการเพิ่มเติมและเปลี่ยนแปลงแผนพัฒนาท้องถิ่น (พ.ศ.๒๕๖๖ - พ.ศ.๒๕๗๐)

๒.๑ เพื่อให้การจัดทำโครงการในการแก้ไขปัญหาตามแผนพัฒนาท้องถิ่น (พ.ศ.๒๕๖๖ - พ.ศ.๒๕๗๐) มีความสอดคล้องกับสภาพพื้นที่และสถานการณ์ในปัจจุบันมากที่สุด

๒.๒ เพื่อตอบสนองความต้องการของชุมชน ที่เปลี่ยนแปลงไป ประกอบกับนโยบายของรัฐบาลที่มีความจำเป็นเร่งด่วนในการแก้ไขปัญหา บรรเทาความเดือดร้อนของประชาชน

๒.๓ เพื่อเปลี่ยนแปลงราคาประมาณการ ในการก่อสร้าง และพื้นที่ที่จะดำเนินการให้มีความสอดคล้องกับสภาพพื้นที่เป็นจริง เป็นปัจจุบัน และใกล้เคียงมากที่สุด

### ๓. ขั้นตอนการเพิ่มเติมและเปลี่ยนแปลงแผนพัฒนาท้องถิ่นห้าปี (พ.ศ.๒๕๖๖ - พ.ศ.๒๕๗๐) ฉบับที่ ๗

ระเบียบกระทรวงมหาดไทยว่าด้วยการจัดทำแผนพัฒนาขององค์กรปกครองส่วนท้องถิ่น พ.ศ. ๒๕๔๘ และแก้ไขเพิ่มเติม (ฉบับที่ ๒) พ.ศ.๒๕๕๙ ข้อ ๙ ให้ยกเลิกข้อความในข้อ ๒๒ ของระเบียบกระทรวงมหาดไทยว่าด้วยการจัดทำแผนพัฒนาขององค์กรปกครองส่วนท้องถิ่น พ.ศ.๒๕๔๘ และให้ใช้

แผนพัฒนาท้องถิ่นห้าปี (พ.ศ.๒๕๖๖-๒๕๗๐) โดยองค์การบริหารส่วนตำบลหนองแวงโสภพระ อำเภอพล จังหวัดขอนแก่น ๑

ข้อความนี้ “ข้อ ๒๒ เพื่อประโยชน์ของการจัดทำแผนพัฒนาขององค์กรปกครองส่วนท้องถิ่นอาจเพิ่มเติมหรือเปลี่ยนแปลงแผนพัฒนาท้องถิ่นห้าปีได้ โดยดำเนินการดังนี้

(๑) คณะกรรมการสนับสนุนการจัดทำแผนพัฒนาท้องถิ่นจัดทำร่างแผนพัฒนาท้องถิ่นที่เพิ่มเติมพร้อมเหตุผลและความจำเป็นเสนอคณะกรรมการพัฒนาท้องถิ่น

(๒) คณะกรรมการพัฒนาท้องถิ่นและประชาคมท้องถิ่นพิจารณาร่างแผนพัฒนาท้องถิ่นห้าปีที่เพิ่มเติมหรือเปลี่ยนแปลงเพื่อเสนอผู้บริหารท้องถิ่น

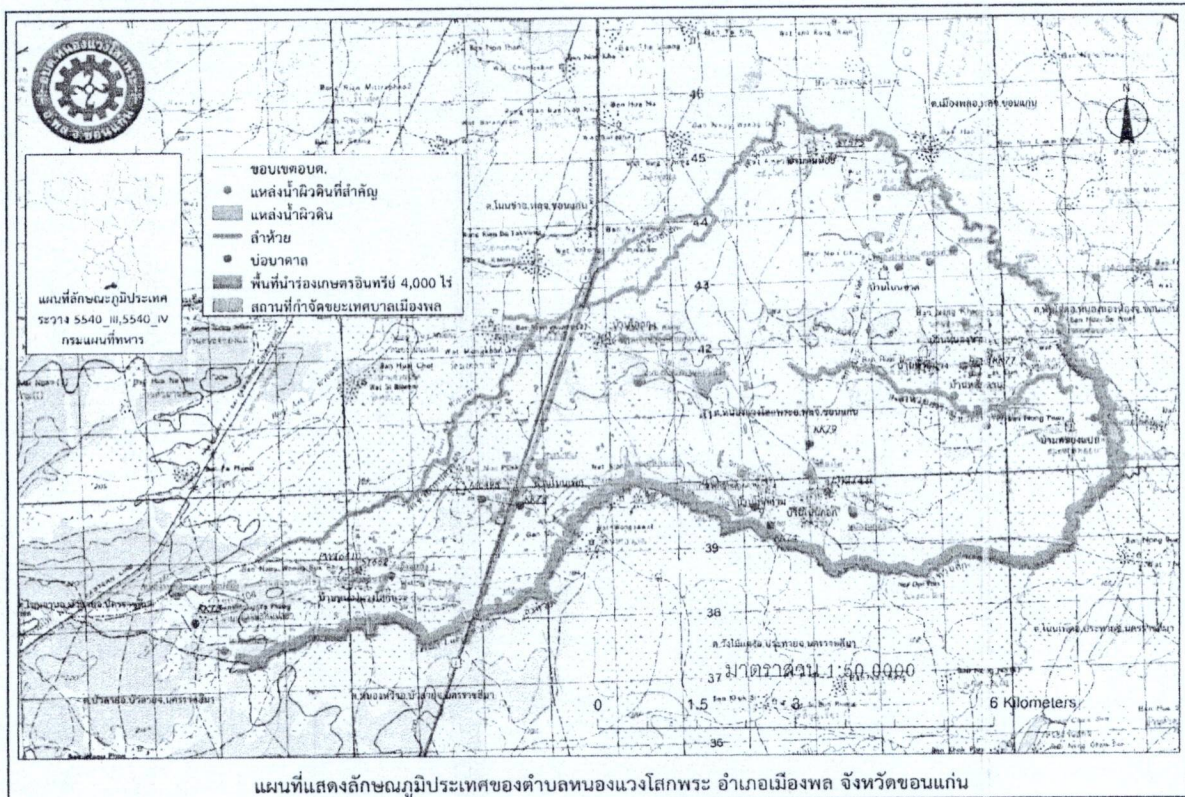
(๓) ผู้บริหารท้องถิ่นพิจารณาอนุมัติร่างแผนพัฒนาท้องถิ่นห้าปีที่เพิ่มเติมหรือเปลี่ยนแปลงและประกาศใช้แผนพัฒนาท้องถิ่นสี่ปีที่เพิ่มเติมหรือเปลี่ยนแปลง

องค์การบริหารส่วนตำบลหนองแวงโสภพระได้ดำเนินการตามระเบียบกระทรวงมหาดไทยว่าด้วยการจัดทำแผนพัฒนาขององค์กรปกครองส่วนท้องถิ่น พ.ศ.๒๕๔๘ และแก้ไขเพิ่มเติม (ฉบับที่ ๒) พ.ศ. ๒๕๕๙ ตามรายละเอียดที่กล่าวมาข้างต้นครบทุกขั้นตอนที่กำหนดไว้ และผู้บริหารท้องถิ่นได้พิจารณาอนุมัติและประกาศใช้แผนพัฒนาท้องถิ่นสี่ปี (พ.ศ.๒๕๖๖ - พ.ศ.๒๕๗๐) เพิ่มเติม (ฉบับที่ ๓) พร้อมทั้งแจ้งประธานสภาองค์การบริหารส่วนตำบลหนองแวงโสภพระ เพื่อแจ้งสมาชิกสภาองค์การบริหารส่วนตำบลหนองแวงโสภพระทราบ และใช้เป็นกรอบในการติดตามแผนพัฒนาท้องถิ่นห้าปีต่อไป



## ๑.๒ ลักษณะภูมิประเทศ

ลักษณะพื้นที่ เป็นที่ลุ่มที่ตอนมีลำน้ำ ลำห้วยกระจายอยู่ทั่วพื้นที่ พื้นที่ส่วนใหญ่จะใช้ทำนา, ทำไร่ และเลี้ยงสัตว์ ในฤดูร้อนดินจะแห้งมากเนื่องจากฤดูฝนมีปริมาณน้ำฝนน้อย เนื่องจากพื้นที่อยู่ในเขตเงาฝน (รูปที่ ๑-๒)



รูปที่ ๑- ๒ แผนที่แสดงลักษณะภูมิประเทศของตำบลหนองแวงโสภะ อำเภอมืองพล จังหวัดขอนแก่น

## ๑.๓ ลักษณะภูมิอากาศ

ลักษณะอากาศมีลักษณะร้อนชื้น อากาศเปลี่ยนแปลงไปตามฤดู ซึ่งมี ๓ ฤดู ดังนี้

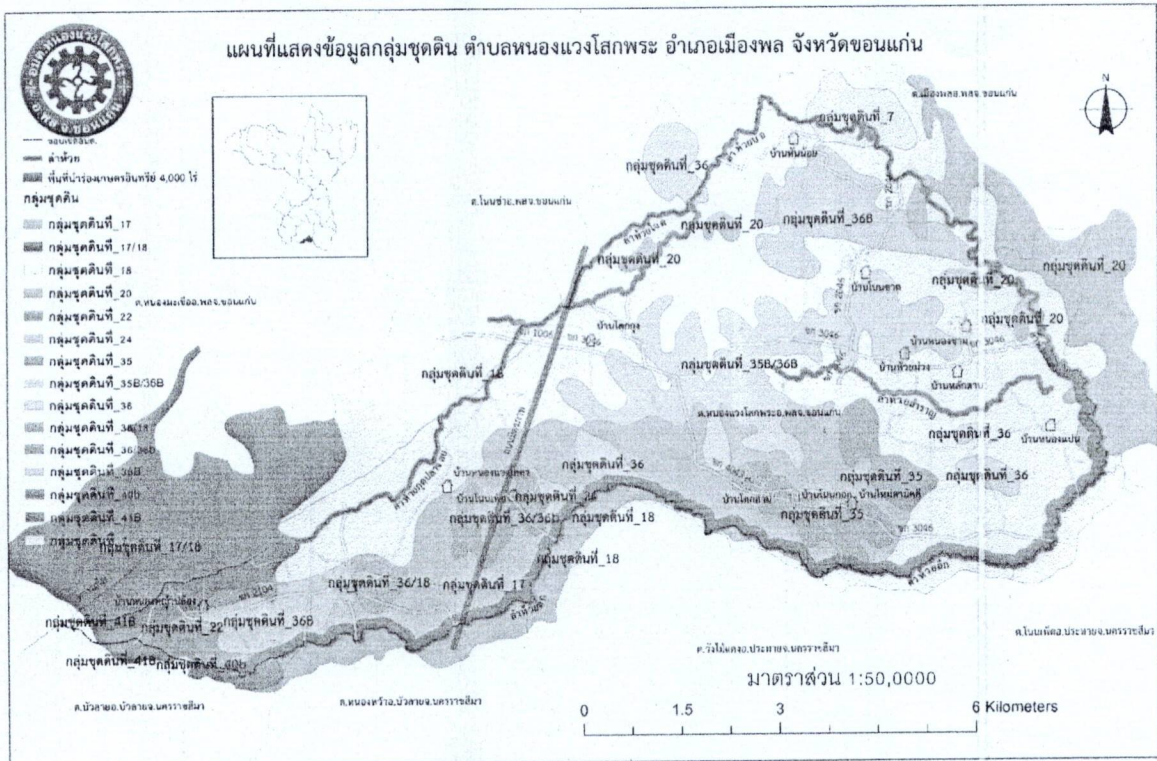
- ฤดูร้อน เริ่มตั้งแต่กลางเดือนกุมภาพันธ์ไปจนถึงกลางเดือนพฤษภาคม อากาศร้อนและแห้ง แรง แต่บางครั้งอาจมีอากาศเย็น บ้างครั้งเกิดพายุฝนฟ้าคะนองและลมกระโชกแรงหรืออาจมีลูกเห็บตก ก่อให้เกิดความเสียหายแก่ประชาชนทุกปี เรียกว่า “พายุฤดูร้อน” อากาศร้อน จะมีอุณหภูมิระหว่าง ๓๕ - ๓๙.๙ องศาเซลเซียส ร้อนจัด มีอุณหภูมิประมาณ ๔๐ องศาเซลเซียสขึ้นไป

- ฤดูฝน เริ่มตั้งแต่กลางเดือนพฤษภาคม ฝนตกมากในช่วงเดือน พฤษภาคม - ตุลาคม แต่อาจเกิด “ช่วงฝนทิ้ง” ซึ่งอาจนานประมาณ ๑ - ๒ สัปดาห์หรือบางปีอาจเกิดขึ้นรุนแรงและมีฝนน้อยยาวนานนับเดือน ในเดือนกรกฎาคม แต่ในเขตเทศบาลไม่เคยเกิดอุทกภัยรุนแรง มีฝนตกเฉลี่ยประมาณ ๙๐๐ มิลลิเมตร

- ฤดูหนาว เริ่มตั้งแต่กลางเดือนตุลาคมถึงกลางเดือนกุมภาพันธ์ ในช่วงกลางเดือนตุลาคมนานราว ๑-๒ สัปดาห์ เป็นช่วงเปลี่ยนฤดูจากฤดูฝนเป็นฤดูหนาว อากาศแปรปรวนไม่แน่นอน อาจเริ่มมีอากาศเย็นหรืออาจยังมีฝนฟ้าคะนอง อากาศหนาวอุณหภูมิต่ำสุด ประมาณ ๑๕ องศา

### ๑.๔ ลักษณะของดิน

ลักษณะของดิน สภาพดินโดยทั่วไปของตำบลหนองแวงโสภพระ มีลักษณะเป็นดินร่วนปนทราย และดินเค็มบางส่วนซึ่งกระจายทั่วพื้นที่โดยเฉพาะฝั่งตะวันออกถนนมิตรภาพ โดยมีกลุ่มชุดดินที่ ๑๗ ๑๘ ๒๐ ๒๒ ๒๔ ๓๕ ๓๖ ๔๐ และ ๔๑ (กลุ่มระบบภูมิสารสนเทศ ศูนย์เทคโนโลยีสารสนเทศและการสื่อสาร กรมพัฒนาที่ดิน, ๒๕๖๐) (รูปที่ ๑.๓)



รูปที่ ๑- ๑ แผนที่แสดงข้อมูลกลุ่มชุดดินตำบลหนองแวงโสภพระ อำเภอเมืองพล จังหวัดขอนแก่น

## ๒. ด้านการเมือง/การปกครอง

### ๒.๑ เขตการปกครอง

องค์การบริหารส่วนตำบลหนองแวงโสภพระ แบ่งเขตปกครองออกเป็นหมู่บ้าน มีทั้งหมด ๑๔ หมู่บ้าน อยู่ในเขตองค์การบริหารส่วนตำบลหนองแวงโสภพระทั้งหมด ได้แก่

| หมู่ที่   | ชื่อบ้าน          | ชื่อผู้นำ              |
|-----------|-------------------|------------------------|
| หมู่ที่ ๑ | บ้านหนองแวงโสภพระ | ๑. นายเสกสรร จันทร์ราช |
| หมู่ที่ ๒ | บ้านโนนกกอก       | ๒. กัญญา เผื่อนอก      |
| หมู่ที่ ๓ | บ้านโคกล่าม       | ๓. นายทวน กระตุ่นันท์  |
| หมู่ที่ ๔ | บ้านหนองแปน       | ๔. นายสมส่วน กรวดนอก   |
| หมู่ที่ ๕ | บ้านหนองขาม       | ๕. นางลำจวน มาตย์วงศ์  |

แผนพัฒนาท้องถิ่นห้าปี (พ.ศ.๒๕๖๖-๒๕๗๐) โดยองค์การบริหารส่วนตำบลหนองแวงโสภพระ อำเภอพล จังหวัดขอนแก่น ๕

|            |                   |                           |
|------------|-------------------|---------------------------|
| หมู่ที่ ๖  | บ้านโนนชาด        | ๖.นางสาวธัญชนก แสนสี      |
| หมู่ที่ ๗  | บ้านห้วยม่วง      | ๗. นายเสมา เตโพธิ์        |
| หมู่ที่ ๘  | บ้านโนนเพ็ก       | ๘. นายประสิทธิ์ เผื่อตนอก |
| หมู่ที่ ๙  | บ้านหลักด่าน      | ๙. นายจ่างงค์ ปิดตายัง    |
| หมู่ที่ ๑๐ | บ้านหันน้อย       | ๑๐. นายเอกชัย เห่งเฮียง   |
| หมู่ที่ ๑๑ | บ้านโคกกุ้ง       | ๑๑. นายประชา กदनอก        |
| หมู่ที่ ๑๒ | บ้านหนองหญ้าปล้อง | ๑๒. นางตาวัน ปานาราช      |
| หมู่ที่ ๑๓ | บ้านหนองแวงโคตร   | ๑๓. นายจิตติวัฒน์ บัวละคร |
| หมู่ที่ ๑๔ | บ้านใหม่สามัคคี   | ๑๔. นายชัยวัฒน์ ชัยภักดี  |

## ๒.๒ การเลือกตั้ง

เดิมองค์การบริหารส่วนตำบลได้แบ่งเขตการเลือกตั้งนายกองค์การบริหารส่วนตำบลหนองแวงโสภะ ทั้งเขตองค์การบริหารส่วนตำบลเป็น ๑๔ เขตเลือกตั้ง สมาชิกสภาองค์การบริหารส่วนตำบลหนองแวงโสภะพระ มีทั้งหมด ๒๘ คน ออกเป็น ๑๔ เขต ดังนี้

|                    |                     |                    |                     |
|--------------------|---------------------|--------------------|---------------------|
| เขตเลือกตั้งที่ ๑  | บ้านหนองแวงโสภะพระ  | เขตเลือกตั้งที่ ๒  | บ้านโนนกก           |
| เขตเลือกตั้งที่ ๓  | บ้านโคกลำ           | เขตเลือกตั้งที่ ๔  | บ้านหนองแปน         |
| เขตเลือกตั้งที่ ๕  | บ้านหนองขาม         | เขตเลือกตั้งที่ ๖  | บ้านโนนชาด          |
| เขตเลือกตั้งที่ ๗  | บ้านห้วยม่วง        | เขตเลือกตั้งที่ ๘  | บ้านโนนเพ็ก         |
| เขตเลือกตั้งที่ ๙  | บ้านหลักด่าน        | เขตเลือกตั้งที่ ๑๐ | บ้านหันน้อย         |
| เขตเลือกตั้งที่ ๑๑ | บ้านโคกกุ้ง         | เขตเลือกตั้งที่ ๑๒ | บ้านหนองหญ้าปล้อง   |
| เขตเลือกตั้งที่ ๑๓ | บ้านบ้านหนองแวงโคตร | เขตเลือกตั้งที่ ๑๔ | บ้านบ้านใหม่สามัคคี |

ประชาชนในเขตองค์การบริหารส่วนตำบลตำบลหนองแวงโสภะพระ ส่วนใหญ่ร่วมกิจกรรมทางการเมืองเสมอมาและประชาชนในเขตองค์การบริหารส่วนตำบลยังมีส่วนร่วมในการบริหารงาน การช่วยเหลืองาน องค์การบริหารส่วนตำบลเสนอแนะในกิจกรรมขององค์การบริหารส่วนตำบลในการดำเนินงานต่าง ๆ เช่น การประชุมประชาคมในการจัดแผนพัฒนาองค์การบริหารส่วนตำบลประชุมประชาคมแก้ไขปัญหาความยากจน ฯลฯ

## ๓. ประชากร

### ๓.๑ ข้อมูลเกี่ยวกับจำนวนประชากร

ประชากรทั้งสิ้น จำนวน ๗,๒๕๓ คน แยกเป็นชาย ๓,๕๙๒ คน หญิง ๓,๖๖๑ คน มีความหนาแน่นเฉลี่ย ๑๒๘.๖๖ คนต่อตารางกิโลเมตร จำนวน ๒,๑๒๐ ครัวเรือน

แยกเป็นรายหมู่บ้าน ดังนี้ (ข้อมูลจากสำนักทะเบียนอำเภอพล ณ เดือน กุมภาพันธ์ พ.ศ. ๒๕๖๖)

| หมู่ที่ | ชื่อหมู่บ้าน   | ชาย (คน) | หญิง (คน) | รวม (คน) | ครัวเรือน (หลังคาเรือน) |
|---------|----------------|----------|-----------|----------|-------------------------|
| ๑       | หนองแวงโสภะพระ | ๓๕๕      | ๓๕๙       | ๗๑๔      | ๑๙๔                     |
| ๒       | โนนกก          | ๒๙๔      | ๓๓๒       | ๖๒๖      | ๑๖๙                     |
| ๓       | โคกลำ          | ๕๐๘      | ๔๙๖       | ๑,๐๐๔    | ๒๘๕                     |
| ๔       | หนองแปน        | ๒๑๙      | ๒๑๙       | ๔๓๘      | ๑๒๔                     |

แผนพัฒนาท้องถิ่นห้าปี (พ.ศ.๒๕๖๖-๒๕๗๐) โดยองค์การบริหารส่วนตำบลหนองแวงโสภะพระ อำเภอพล จังหวัดขอนแก่น ๖

|             |               |       |       |       |       |
|-------------|---------------|-------|-------|-------|-------|
| ๕           | หนองขาม       | ๑๑๔   | ๑๒๘   | ๒๔๒   | ๖๙    |
| ๖           | โนนชาติ       | ๓๖๙   | ๓๗๔   | ๗๔๓   | ๒๒๓   |
| ๗           | ห้วยม่วง      | ๖๘    | ๘๒    | ๑๕๐   | ๖๕    |
| ๘           | โนนเพ็ก       | ๒๔๓   | ๒๓๓   | ๔๗๖   | ๑๗๖   |
| ๙           | หลักด่าน      | ๑๓๕   | ๑๔๕   | ๒๘๐   | ๗๙    |
| ๑๐          | หันน้อย       | ๔๗๑   | ๔๕๘   | ๙๒๙   | ๒๔๒   |
| ๑๑          | โคกสูง        | ๒๑๖   | ๒๓๒   | ๔๔๘   | ๑๓๓   |
| ๑๒          | หนองหญ้าปล้อง | ๑๘๔   | ๑๘๕   | ๓๖๙   | ๑๒๓   |
| ๑๓          | หนองแวงโคตร   | ๒๕๓   | ๒๖๙   | ๕๒๒   | ๑๔๖   |
| ๑๔          | ใหม่สามัคคี   | ๑๖๓   | ๑๔๙   | ๓๑๒   | ๘๕    |
| รวมทั้งสิ้น |               | ๓,๕๙๒ | ๓,๖๖๑ | ๗,๒๕๓ | ๒,๑๒๐ |

#### ๔. สภาพทางศึกษา

##### ๔.๑ การศึกษา

- โรงเรียนในพื้นที่ตำบลหนองแวงโสภนพระ มีจำนวน ๗ แห่ง ดังนี้
  ๑. โรงเรียนบ้านหนองแวงโสภนพระ ตั้งอยู่ที่ หมู่ที่ ๑ (โรงเรียนขยายโอกาส)
  ๒. โรงเรียนบ้านโคกล่ามโนนกกอกสามัคคี ตั้งอยู่ที่ หมู่ที่ ๒ (โรงเรียนขยายโอกาส)
  ๓. โรงเรียนบ้านหนองแปน ตั้งอยู่ที่ หมู่ที่ ๔
  ๔. โรงเรียนบ้านโนนชาติวิทยา ตั้งอยู่ที่ หมู่ที่ ๖
  ๕. โรงเรียนไตรคามราษฎร์บำรุง ตั้งอยู่ที่ หมู่ที่ ๗ , ๕, ๙
  ๖. โรงเรียนผ่านบางอนุสรณ์ ตั้งอยู่ที่ หมู่ที่ ๘
  ๗. โรงเรียนบ้านหันน้อย ตั้งอยู่ที่ หมู่ที่ ๑๐
- ศูนย์พัฒนาเด็กเล็กในความรับผิดชอบ จำนวน ๒ แห่ง
  ๑. ศูนย์พัฒนาเด็กเล็กบ้านหนองแวงโสภนพระ หมู่ ๑
    - พนักงานครู อบรม. จำนวน ๑ คน
    - ผู้ดูแลเด็ก (ถ่ายโอนภารกิจ) จำนวน ๒ คน
    - เด็ก จำนวน ๓๐ คน
  ๒. ศูนย์พัฒนาเด็กเล็กบ้านโคกล่าม หมู่ ๓
    - ผู้ดูแลเด็ก (ถ่ายโอนภารกิจ) จำนวน ๑ คน
    - ผู้ดูแลเด็ก (จ้างเหมาบริการ) จำนวน ๑ คน
    - เด็ก จำนวน ๒๐ คน

## ส่วนที่ ๒

### บัญชีสรุปโครงการพัฒนา

แผนพัฒนาท้องถิ่น พ.ศ.๒๕๖๖ – พ.ศ.๒๕๗๐ เพิ่มเติม (ฉบับที่ ๗)

องค์การบริหารส่วนตำบลหนองแวงโสภพระ อำเภอพล จังหวัดขอนแก่น

๒. บัญชีโครงการพัฒนาท้องถิ่น

บัญชีสรุปโครงการพัฒนา  
แผนพัฒนาท้องถิ่น พ.ศ. ๒๕๖๖ - ๒๕๗๐ เพิ่มเติม (ฉบับที่ ๗)  
องค์การบริหารส่วนตำบลหนองแวงโสภณ อำเภอพล จังหวัดขอนแก่น

| ยุทธศาสตร์  | ปี ๒๕๖๖      |                | ปี ๒๕๖๗      |                | ปี ๒๕๖๘      |                | ปี ๒๕๖๙      |                | ปี ๒๕๗๐      |                | จำนวนโครงการ | รวม ๕ ปี    |
|---|--------------|----------------|--------------|----------------|--------------|----------------|--------------|----------------|--------------|----------------|--------------|-------------|
|   | จำนวนโครงการ | งบประมาณ (บาท) | จำนวนโครงการ | งบประมาณ (บาท) | จำนวนโครงการ | งบประมาณ (บาท) | จำนวนโครงการ | งบประมาณ (บาท) | จำนวนโครงการ | งบประมาณ (บาท) |              |             |
| ๑) ยุทธศาสตร์การพัฒนาเศรษฐกิจให้มั่นคงและยั่งยืน<br>๑.๑ แผนงานสร้างความเข้มแข็งของชุมชน | -            | -              | -            | -              | -            | -              | -            | -              | ๓            | ๑๓๐,๐๐๐        | ๓            | ๑๓๐,๐๐๐     |
| รวม   | -            | -              | -            | -              | -            | -              | -            | -              | ๓            | ๑๓๐,๐๐๐        | ๓            | ๑๓๐,๐๐๐     |
| ๒) ยุทธศาสตร์การเสริมสร้างความมั่นคงและความปลอดภัยในชีวิตและทรัพย์สิน                   | -            | -              | -            | -              | -            | -              | -            | -              | -            | -              | -            | -           |
| รวม   | -            | -              | -            | -              | -            | -              | -            | -              | -            | -              | -            | -           |
| ๓) ยุทธศาสตร์ด้านโครงสร้างพื้นฐาน<br>๓.๑ แผนงานอุตสาหกรรมและการโยธา                     | -            | -              | -            | -              | -            | -              | -            | -              | ๘๔           | ๔๙๖,๐๖๘,๑๐๐    | ๘๔           | ๔๙๖,๐๖๘,๑๐๐ |
| รวม   | -            | -              | -            | -              | -            | -              | -            | -              | ๘๔           | ๔๙๖,๐๖๘,๑๐๐    | ๘๔           | ๔๙๖,๐๖๘,๑๐๐ |
| ๔) ยุทธศาสตร์ด้านการบริหารจัดการทรัพยากรธรรมชาติและสิ่งแวดล้อม                          | -            | -              | -            | -              | -            | -              | -            | -              | -            | -              | -            | -           |
| รวม   | -            | -              | -            | -              | -            | -              | -            | -              | -            | -              | -            | -           |
| ๕) ยุทธศาสตร์ด้านวัฒนธรรม   | -            | -              | -            | -              | -            | -              | -            | -              | -            | -              | -            | -           |
| รวม   | -            | -              | -            | -              | -            | -              | -            | -              | -            | -              | -            | -           |
| ๖) ยุทธศาสตร์การพัฒนาคุณภาพชีวิต<br>๖.๑ แผนงานการศึกษา                                  | -            | -              | -            | -              | -            | -              | -            | -              | ๑            | ๒๕๐,๐๐๐        | ๑            | ๒๕๐,๐๐๐     |
| รวม   | -            | -              | -            | -              | -            | -              | -            | -              | -            | -              | -            | -           |
| ๗) ยุทธศาสตร์การพัฒนาระบบการบริหารจัดการที่ดี   | -            | -              | -            | -              | -            | -              | -            | -              | -            | -              | -            | -           |
| รวม   | -            | -              | -            | -              | -            | -              | -            | -              | -            | -              | -            | -           |
| รวมทั้งสิ้น   | -            | -              | -            | -              | -            | -              | -            | -              | ๘๘           | ๔๙๖,๔๔๘,๑๐๐    | ๘๘           | ๔๙๖,๔๔๘,๑๐๐ |

## ส่วนที่ ๓

### รายละเอียดโครงการพัฒนา

แผนพัฒนาท้องถิ่น (พ.ศ.๒๕๖๖ – พ.ศ.๒๕๗๐) เพิ่มเติม (ฉบับที่ ๗)  
องค์การบริหารส่วนตำบลหนองแวงโสภณระ อำเภอพุล จังหวัดขอนแก่น

รายละเอียดโครงการพัฒนา

แผนพัฒนาท้องถิ่น (พ.ศ. ๒๕๖๖ - ๒๕๗๐)

แบบ ผ. ๐๒

องค์การบริหารส่วนตำบลหนองแวงโสภนระ อำเภอพล จังหวัดขอนแก่น

- ก. ยุทธศาสตร์ชาติ ๒๐ ปี ยุทธศาสตร์ที่ ๓ ด้านการพัฒนาและเสริมสร้างศักยภาพคนและสังคมไทยอย่างก้าวหน้า ยุทธศาสตร์จังหวัดที่ ๔ ด้านการสร้างโอกาสและความเสมอภาคทางสังคม
- ข. แผนพัฒนาเศรษฐกิจและสังคมแห่งชาติ ฉบับที่ ๑๓ หมายเหตุที่ ๑ ไทยเป็นประเทศชั้นนำ ด้านสินค้าเกษตร และเกษตรแปรรูปมูลค่าสูง หมายเหตุที่ ๒ ไทยมีวิสาหกิจขนาดกลางและขนาดย่อมที่เข้มแข็ง มีศักยภาพสูง และสามารถแข่งขันได้
- ค. Sustainable Development Goals : SDGs เป้าหมายที่ ๑ ขจัดความยากจนทุกรูปแบบในทุกพื้นที่
- ง. ยุทธศาสตร์จังหวัดที่ ประเด็นการพัฒนาด้านที่ ๑ การยกระดับเศรษฐกิจฐานรากและการพัฒนาอุตสาหกรรมเกษตรมูลค่าสูง
- จ. ยุทธศาสตร์การพัฒนาของ อปท. ในเขตจังหวัดที่ ๔ : การสร้างเสริมทุนทางสังคมให้เข้มแข็งและพัฒนาเศรษฐกิจชุมชน เพื่อการ แข่งขัน ภายใต้หลักปรัชญาเศรษฐกิจพอเพียง

๑. ยุทธศาสตร์การพัฒนา อปท. ที่ ๑ : การพัฒนาเศรษฐกิจให้มั่นคงและยั่งยืน

๑.๑ กลยุทธ์ ส่งเสริมและพัฒนาศักยภาพคนและชุมชนในการพึ่งตนเอง

| ที่ | โครงการ  | วัตถุประสงค์  | เป้าหมาย(ผลผลิตของโครงการ)  | งบประมาณ   |            |            |            |            | ตัวชี้วัด (KPI)        | ผลที่คาดว่าจะได้รับ   | หน่วยงานที่รับผิดชอบหลัก |
|-----|--|---|---|------------|------------|------------|------------|------------|------------------------|---|--------------------------|
|     |  |   |   | ๒๕๖๖ (บาท) | ๒๕๖๗ (บาท) | ๒๕๖๘ (บาท) | ๒๕๖๙ (บาท) | ๒๕๗๐ (บาท) |                        |   |                          |
| ๑   | โครงการส่งเสริมอาชีพ สานกระเป๋าสานจากเส้นพลาสติก หมู่ที่ ๔ บ้านหนองแวง | ๑. เพื่อส่งเสริมให้ผู้ได้รับการอบรม มีความรู้ ทักษะด้านหัตถกรรม (การสานกระเป๋าสานพลาสติก)<br>๒. เพื่อให้คำปรึกษา แนะนำแนวทางการ ประกอบอาชีพ แก่ผู้เข้ารับการอบรม<br>๓. เพื่อส่งเสริมให้ผู้เข้ารับการอบรมเกิดการ รวมกลุ่มในการประกอบอาชีพ ทำให้สามารถ รายได้เพิ่มขึ้นในครัวเรือน | ๑. ประชาชนทั่วไป/สตรี/ผู้สูงอายุ/ผู้ด้อยโอกาส/คนพิการ/ผู้ดูแลคนพิการ/กลุ่มอาชีพ/ผู้ผ่านการบำบัดรักษา พื้นฟูการติดยาเสพติด/ผู้พ้นโทษจำคุก ฯลฯ ในเขตตำบลหนองแวงโสภนระ<br>๒. ผู้บริหาร หัวหน้าส่วนราชการ พนักงานส่วนตำบล เจ้าหน้าที่ที่ได้รับมอบหมายให้ปฏิบัติหน้าที่ตามคำสั่งโครงการฯ<br>เชิงคุณภาพ<br>ผู้เข้ารับการอบรมมีความรู้ ทักษะการ ด้านหัตถกรรม (การสานกระเป๋าสานพลาสติก) | -          | -          | -          | -          | ๓๐,๐๐๐     | จำนวนผู้เข้ารับการอบรม | ๑. ผู้เข้ารับการอบรม มีความรู้ทักษะด้านหัตถกรรม (การสานกระเป๋าสานพลาสติก)<br>๒. ผู้เข้ารับการอบรมได้รับ คำปรึกษา แนวทางการอาชีพ<br>๓. เกิดการรวมกลุ่มในการ ประกอบอาชีพ ทำให้สามารถ รายได้เพิ่มขึ้นในครัวเรือน | สำนักงานที่รับผิดชอบหลัก |

รายละเอียดโครงการพัฒนา  
แผนพัฒนาท้องถิ่น (พ.ศ. ๒๕๖๖ - ๒๕๗๐)  
องค์การบริหารส่วนตำบลหนองแวงโลกพระ อำเภอพล จังหวัดขอนแก่น

แบบ ผ. ๐๒

| ที่ | โครงการ  | วัตถุประสงค์   | เป้าหมาย(ผลผลิตของโครงการ) | งบประมาณ   |            |            |            |            | ตัวชี้วัด (KPI)        | ผลที่คาดว่าจะได้รับ   | หน่วยงานที่รับผิดชอบหลัก |
|-----|--|--|----------------------------|------------|------------|------------|------------|------------|------------------------|---|--------------------------|
|     |  |  |                            | ๒๕๖๖ (บาท) | ๒๕๖๗ (บาท) | ๒๕๖๘ (บาท) | ๒๕๖๙ (บาท) | ๒๕๗๐ (บาท) |                        |   |                          |
| ๒   | โครงการส่งเสริมอาชีพดินปลูกปุ๋ยหมักปุ๋ยอินทรีย์ หมู่ที่ ๗ บ้านห้วยม่วง | ๑. เพื่อยกระดับความรู้ด้านดินและปุ๋ยให้แก่เกษตรกรโดยการดำเนินงานกิจกรรมเป็นรูปกลุ่ม<br>๒. เพื่อให้เกษตรกรสามารถเพิ่มผลผลิตโดยการใช้อยูอินทรีย์ และทำให้ต้นทุนการไร่ใช้ปุ๋ยเคมีลดลง<br>๓. เพื่อให้เกิดการขยายผลการใช้ปุ๋ยเพื่อลดต้นทุนการผลิตอย่างยั่งยืน โดยผ่านกลไกศูนย์จัดการปุ๋ยอินทรีย์ชุมชน | ๑ ครั้ง/ปี ประชาชนทั่วไป   | -          | -          | -          | -          | ๕๐,๐๐๐     | จำนวนผู้เข้ารับการอบรม | ๑. ประชาชนมีความรู้เบื้องต้นในการเก็บตัวอย่างดิน การวิเคราะห์ดิน น้ำ ปุ๋ย ที่เหมาะสมต่อการปลูกพืช<br>๒. ประชาชนได้รับความรู้เรื่องดินเพื่อการใช้อยูอินทรีย์ ชีวภาพ เพื่อลดต้นทุนเพื่อการผลิต สามารถลดต้นทุนการไร่ใช้ปุ๋ยเคมีได้อย่างยั่งยืน<br>๓. ประชาชนสามารถใช้อยูให้ตรงตามความต้องการของพืช ค่า pH ของดิน และการใช้อยูเพื่อลดต้นทุนการผลิต สามารถนำไปปฏิบัติได้ | สำนักงานที่รับผิดชอบหลัก |

รายละเอียดโครงการพัฒนา

แผนพัฒนาท้องถิ่น (พ.ศ. ๒๕๖๖ - ๒๕๗๐)

องค์การบริหารส่วนตำบลหนองแวงโสภนระ อำเภอพล จังหวัดขอนแก่น

แบบ ผ. ๐๒

| ที่ | โครงการ  | วัตถุประสงค์   | เป้าหมาย<br>(ผลผลิตของ<br>โครงการ) | งบประมาณ      |               |               |               |               | ตัวชี้วัด<br>(KPI)         | ผลที่คาดว่าจะได้รับ  | หน่วยงานที่<br>รับผิดชอบ<br>หลัก |
|-----|--|--|------------------------------------|---------------|---------------|---------------|---------------|---------------|----------------------------|--|----------------------------------|
|     |  |  |                                    | ๒๕๖๖<br>(บาท) | ๒๕๖๗<br>(บาท) | ๒๕๖๘<br>(บาท) | ๒๕๖๙<br>(บาท) | ๒๕๗๐<br>(บาท) |                            |  |                                  |
| ๓   | โครงการส่งเสริมอาชีพ<br>เลี้ยงไก่ประดู่หางดำ<br>(สายพันธุ์ มข.) หมู่ที่๗<br>บ้านห้วยม่วง | ๑. เพื่อสร้างอาชีพการ<br>เลี้ยงไก่พื้นเมืองเชิง<br>พาณิชย์อย่างยั่งยืนผ่าน<br>ทางการสร้างเกษตรกร<br>ต้นแบบในพื้นที่<br>๒. เพื่อพัฒนาระบบการ<br>เลี้ยงไก่พื้นเมืองเชิง<br>พาณิชย์ที่เหมาะสมและ<br>มีประสิทธิภาพสูงใน<br>พื้นที่ | ๑ ครั้ง/ปี<br>ประชาชนทั่วไป        | -             | -             | -             | -             | ๕๐,๐๐๐        | จำนวนผู้เข้า<br>รับการอบรม | ๑) เกษตรกรมีอาชีพ<br>การเลี้ยงไก่พื้นเมือง<br>เชิงพาณิชย์อย่างยั่งยืน<br>๒) เกษตรกรมีระบบ<br>การเลี้ยงไก่พื้นเมือง<br>เชิงพาณิชย์ที่<br>เหมาะสมและมี<br>ประสิทธิภาพสูงใน<br>พื้นที่<br>๓) เกษตรกรสามารถ<br>เพิ่มมูลค่าของสินค้า<br>โดยการแปรรูป การ<br>พัฒนาบรรจุภัณฑ์<br>และการสร้างการรับรู้<br>แก่ผู้บริโภค | สำนักงานที่<br>รับผิดชอบ         |

รายละเอียดโครงการพัฒนา

แผนพัฒนาท้องถิ่น (พ.ศ. ๒๕๖๖ - ๒๕๗๐) เพิ่มเติมและเปลี่ยนแปลง ครั้งที่ ๗/๒๕๖๙

แบบ ผ. ๐๒

องค์การบริหารส่วนตำบลหนองแวงโสภณะ อำเภอพล จังหวัดขอนแก่น

- ก. ยุทธศาสตร์ชาติ ๒๐ ปี ยุทธศาสตร์ที่ ๒ ด้านการสร้างสังคมแห่งชาติ ฉบับที่ ๑๓ หมวดหมายที่ ๑๓ ยุทธศาสตร์จังหวัดที่ ๔ ด้านการสร้างโอกาสและความเสมอภาคทางสังคม  
 ข. แผนพัฒนาเศรษฐกิจและสังคมแห่งชาติ ฉบับที่ ๑๓ หมวดหมายที่ ๑๓ ไทยมีความก้าวหน้าทางสังคมที่ยั่งยืน ยุทธศาสตร์จังหวัดที่ ๔ ด้านการสร้างสังคมแห่งชาติ ๑๐-ไทยมีเศรษฐกิจหมุนเวียนและสังคมคาร์บอนต่ำ หมวดหมายที่ ๑๑ ไทยสามารถลดความเสี่ยงและผลกระทบจากภัยธรรมชาติและการเปลี่ยนแปลงสภาพภูมิอากาศ

ค. Sustainable Development Goals : SDGs เป้าหมายที่ ๑ ขจัดความยากจนทุกรูปแบบในทุกพื้นที่

- ง. ยุทธศาสตร์จังหวัดที่ ประเด็นการพัฒนาที่ ๑ การยกระดับเศรษฐกิจฐานรากและการพัฒนาอุตสาหกรรมเกษตรมูลค่าสูง ประเด็นการพัฒนาที่ ๓ การส่งเสริมนวัตกรรม เทคโนโลยี และดิจิทัล เพื่อการพัฒนาขอนแก่น

จ. ยุทธศาสตร์การพัฒนาของ อปท. ในเขตจังหวัดที่ ๑ : การพัฒนาโครงสร้างพื้นฐาน

๓. ยุทธศาสตร์การพัฒนา ที่ ๓ ด้านโครงสร้างพื้นฐาน

๓.๑ กลยุทธ์ พัฒนาชุมชนให้มีความเข้มแข็งโดยได้รับบริการสาธารณะด้านโครงสร้างพื้นฐานที่จำเป็นเพื่อรองรับการขยายตัวของชุมชนและเศรษฐกิจ

(๑) แผนงานอุตสาหกรรมและการโยธา

| ที่ | โครงการ  | วัตถุประสงค์                                  | เป้าหมาย<br>(ผลผลิตของโครงการ)  | งบประมาณ      |               |               |               | ตัวชี้วัด<br>(KPI)                 | ผลที่คาดว่าจะได้รับ  | หน่วยงาน<br>รับผิดชอบหลัก |
|-----|--|---|---|---------------|---------------|---------------|---------------|------------------------------------|--|---------------------------|
|     |  |   |   | ๒๕๖๖<br>(บาท) | ๒๕๖๗<br>(บาท) | ๒๕๖๘<br>(บาท) | ๒๕๗๐<br>(บาท) |                                    |  |                           |
| ๑   | โครงการวางท่อระบายน้ำ(จากบ้านนางหนูเล็ก - สีแยกศาลาแดง) (๒ฝั่งทาง)               | เพื่อป้องกันน้ำท่วมซึ่งระบายน้ำออกจากหมู่บ้าน | บ่อพักท่อระบายน้ำ จำนวน ๒๔ บ่อ ขนาด Ø ๑.๕๐ เมตร เพคอนกรีตกว้าง ๒ เมตร ยาว ๒๒๐ เมตร ทน ๐.๑๐ เมตร (ตามแบบที่ อบต.กำหนด)               | -             | -             | -             | ๖๑๑,๕๐๐       | จำนวนร่องระบายน้ำเสียที่ได้มาตรฐาน | สามารถระบายน้ำได้สะดวก ไม่อุดตัน ไม่ส่งกลิ่นเหม็นก่อนความรำคาญ | กองช่าง                   |
| ๒   | โครงการวางท่อระบายน้ำ(จากหนองสะแบง - สีแยกบ้านพ่อสอน) หมู่ที่ ๑ บ้านหนองแวงโสภณะ | เพื่อป้องกันน้ำท่วมซึ่งระบายน้ำออกจากหมู่บ้าน | บ่อพักท่อระบายน้ำ จำนวน ๑๗ บ่อ ขนาด Ø ๑.๕๐ เมตร ยาว ๑๖๐ เมตร เพคอนกรีต กว้าง ๑ เมตร ยาว ๑๖๐ เมตร ทน ๐.๑๐ เมตร (ตามแบบที่ อบต.กำหนด) | -             | -             | -             | ๓๔๗,๙๐๐       | จำนวนร่องระบายน้ำเสียที่ได้มาตรฐาน | สามารถระบายน้ำได้สะดวก ไม่อุดตัน ไม่ส่งกลิ่นเหม็นก่อนความรำคาญ | กองช่าง                   |

รายละเอียดโครงการพัฒนา  
แผนพัฒนาท้องถิ่น (พ.ศ. ๒๕๖๖ - ๒๕๗๐)  
องค์การบริหารส่วนตำบลหนองแวงโสภพระ อำเภอพล จังหวัดขอนแก่น

แบบ ผ. ๐๒

| ที่ | โครงการ  | วัตถุประสงค์   | เป้าหมาย<br>(ผลผลิตของโครงการ)  | งบประมาณ      |               |               |               | ตัวชี้วัด<br>(KPI)                                  | ผลที่คาดว่าจะ<br>จะได้รับ   | หน่วยงาน<br>รับผิดชอบหลัก |
|-----|--|--|---|---------------|---------------|---------------|---------------|---|---|---------------------------|
|     |  |  |   | ๒๕๖๖<br>(บาท) | ๒๕๖๗<br>(บาท) | ๒๕๖๘<br>(บาท) | ๒๕๖๙<br>(บาท) |   |   |                           |
| ๓   | โครงการปรับปรุงถนนดินลง<br>หินคลุก หมู่ที่ ๑ บ้านหนอง<br>แวงโสภพระ สายหนองแวง<br>โสภพระ ๗ (ทิศใต้ -<br>ชลประทาน)                           | เพื่อให้ประชาชน<br>มีถนนในการ<br>สัญจรไปมาได้<br>สะดวกขึ้น     | กว้าง ๔ เมตร<br>ยาว ๗๖๐ เมตร<br>หนา ๐.๑๐ เมตร<br>(ตามแบบที่ อบต.กำหนด)  | -             | -             | -             | ๒๗๙,๖๐๐       | จำนวนถนนดิน<br>ลงหินคลุกได้<br>มาตรฐาน<br>เพิ่มขึ้น | ประชาชนมีถนน<br>ในการสัญจรไป<br>มาสะดวกและ<br>ลดอุบัติเหตุ                    | กองช่าง                   |
| ๔   | โครงการก่อสร้างถนนฝายน้ำ<br>ล้นผ่าน (ลำห้วยลัดตอนกลาง<br>ฝายบ้าน) บ้านหนองแวง<br>โสภพระ หมู่ที่ ๑  | เพื่อให้ประชาชน<br>มีถนนข้ามลำ<br>ห้วย ใช้ในการ<br>สัญจรไปมา   | จำนวน ๑ แห่ง<br>(ตามแบบที่ อบต.กำหนด)   | -             | -             | -             | ๕๐๐,๐๐๐       | จำนวนฝายน้ำ<br>ล้นที่ได้<br>มาตรฐาน<br>เพิ่มขึ้น    | เกษตรกรมีน้ำ<br>เพียงพอต่อการ<br>ทำเกษตรตลอด<br>ปี                            | กองช่าง                   |
| ๕   | โครงการวางท่อระบายน้ำจาก<br>สามแยกบ้านแม่ห้วย -<br>สามแยกนางสาร<br>และ สามแยกนางห้วย -<br>สามแยกนายประเสริฐ หมู่ที่ ๑<br>บ้านหนองแวงโสภพระ | เพื่อป้องกันน้ำ<br>ท่วมซึ่งระบายน้ำ<br>ออกจากหมู่บ้าน          | บ่อพักท่อระบายน้ำ จำนวน<br>๑๘ บ่อ ขนาด ๐.๕๐ เมตร<br>ยาว ๑๗๐ เมตร เพคอนกรีต<br>กว้าง ๑ เมตร ยาว ๑๓๐ เมตร<br>หนา ๐.๑๐ เมตร<br>(ตามแบบที่ อบต.กำหนด) | -             | -             | -             | ๓๖๙,๓๐๐       | จำนวนร่อง<br>ระบายน้ำเสียที่<br>ได้มาตรฐาน          | สามารถระบาย<br>น้ำได้สะดวก ไม่<br>อุดตัน ไม่ส่งกลิ่น<br>เหม็นก่อนความ<br>ราคา | กองช่าง                   |
| ๖   | โครงการก่อสร้างถนน<br>คอนกรีตเสริมเหล็กสายหนอง<br>แวงโสภพระ๗ (ถนนลาดยาง-<br>ลำห้วยลัด) หมู่ที่ ๑ บ้านหนอง<br>แวงโสภพระ                     | เพื่อให้<br>ประชาชนมี<br>ถนนในการ<br>สัญจรไปมาได้<br>สะดวกขึ้น | กว้าง ๔ เมตร<br>ยาว ๒๐๐ เมตร<br>หนา ๐.๑๕ เมตร<br>หรือมีพื้นที่ไม่น้อยกว่า ๘๐๐<br>ตารางเมตร  | -             | -             | -             | ๔๘๔,๑๐๐       | จำนวนถนน<br>คสล.ที่ได้<br>มาตรฐาน<br>เพิ่มขึ้น      | ประชาชนมี<br>ถนนในการ<br>สัญจรไปมา<br>สะดวกและลด<br>อุบัติเหตุ                | กองช่าง                   |

รายละเอียดโครงการพัฒนา

แผนพัฒนาท้องถิ่น (พ.ศ. ๒๕๖๖ - ๒๕๗๐)

แบบ ผ. ๐๒

องค์การบริหารส่วนตำบลหนองแวงโสภพระ อำเภอพล จังหวัดขอนแก่น

| โครงการ | วัตถุประสงค์   | เป้าหมาย (ผลผลิตของโครงการ)                    | งบประมาณ  |            |            |            |            | ตัวชี้วัด (KPI) | ผลที่คาดว่าจะได้รับ                        | หน่วยงานรับผิดชอบหลัก  |         |
|---------|--|--|---|------------|------------|------------|------------|-----------------|--|--|---------|
|         |  |  | ๒๕๖๖ (บาท)  | ๒๕๖๗ (บาท) | ๒๕๖๘ (บาท) | ๒๕๖๙ (บาท) | ๒๕๗๐ (บาท) |                 |  |  |         |
| ๗       | โครงการก่อสร้างถนนคอนกรีตเสริมเหล็ก (จากคสล.เดิมบ้านแม่เกิด - ลำห้วยลึกทางไปนาพ้อหมาย) หมู่ที่ ๒ บ้านโนนบกอก   | เพื่อให้ประชาชนมีถนนในการสัญจรไปมาได้สะดวกขึ้น | กว้าง ๕ เมตร ยาว ๑๖๐ เมตร<br>หน้า ๐.๑๕ เมตร<br>หรือมีพื้นที่ไม่น้อยกว่า ๘๐๐ ตารางเมตร                                       | -          | -          | -          | ๒๕๖๙ (บาท) | ๒๕๗๐ (บาท)      | จำนวนถนนคสล.ที่ได้มาตรฐานเพิ่มขึ้น         | ประชาชนมีถนนในการสัญจรไปมาสะดวกและลดอุบัติเหตุ                 | กองช่าง |
| ๘       | โครงการก่อสร้างถนนคอนกรีตเสริมเหล็กฝั่งตะวันตกของเห หมู่ที่ ๒ บ้านโนนบกอก                                      | เพื่อให้ประชาชนมีถนนในการสัญจรไปมาได้สะดวกขึ้น | กว้าง ๓ เมตร ยาว ๑๖๐ เมตร<br>หน้า ๐.๑๕ เมตร<br>หรือมีพื้นที่ไม่น้อยกว่า ๘๐๐ ตารางเมตร                                       | -          | -          | -          | ๒๕๖๙ (บาท) | ๒๕๗๐ (บาท)      | จำนวนถนนคสล.ที่ได้มาตรฐานเพิ่มขึ้น         | ประชาชนมีถนนในการสัญจรไปมาสะดวกและลดอุบัติเหตุ                 | กองช่าง |
| ๙       | โครงการก่อสร้างท่อระบายน้ำคสล. จากบ้านนางสุพรรณ ชุมผาง - บ้านนายจำปี คำภูเงิน ตำบลทิศใต้ หมู่ที่ ๒ บ้านโนนบกอก | เพื่อป้องกันน้ำท่วมขังระบายน้ำออกจากหมู่บ้าน   | ป้องกันท่อระบายน้ำ ๑๗ บ่อ ขนาด $\varnothing$ ๐.๔๐ เมตร ยาว ๑๖๐ เมตร<br>เทคอนกรีตกว้าง ๑ เมตร ยาว ๑๖๐ เมตร<br>หน้า ๐.๑๐ เมตร | -          | -          | -          | ๒๕๖๙ (บาท) | ๒๕๗๐ (บาท)      | จำนวนร่องระบายน้ำเสียที่ได้มาตรฐาน         | สามารถระบายน้ำได้สะดวก ไม่อุดตัน ไม่ส่งกลิ่นเหม็นก่อนความรำคาญ | กองช่าง |
| ๑๐      | โครงการก่อสร้างถนนดินลงหินคลุกแยกซ้ายนางฉลาด-นางนางสุพรรณ หมู่ที่ ๒ บ้านโนนบกอก                                | เพื่อให้ประชาชนมีถนนในการสัญจรไปมาได้สะดวกขึ้น | กว้าง ๔ เมตร ยาว ๔๙๐ เมตร<br>หน้า ๐.๑๐ เมตร   | -          | -          | -          | ๒๕๖๙ (บาท) | ๒๕๗๐ (บาท)      | จำนวนถนนดินลงหินคลุกที่ได้มาตรฐานเพิ่มขึ้น | ประชาชนมีถนนในการสัญจรไปมาสะดวกและลดอุบัติเหตุ                 | กองช่าง |

แผนพัฒนาท้องถิ่นทำปี (๒๕๖๖-๒๕๗๐) โดยองค์การบริหารส่วนตำบลหนองแวงโสภพระ อำเภอพล จังหวัดขอนแก่น ๑๖

รายละเอียดโครงการพัฒนา  
แผนพัฒนาท้องถิ่น (พ.ศ. ๒๕๖๖ – ๒๕๗๐)  
องค์การบริหารส่วนตำบลหนองแวงโสภณพระ อำเภอพล จังหวัดขอนแก่น

แบบ ผ. ๐๒

| ที่ | โครงการ  | วัตถุประสงค์  | เป้าหมาย<br>(ผลผลิตของโครงการ)   | งบประมาณ      |               |               |               |               | ตัวชี้วัด<br>(KPI)                                    | ผลที่คาดว่าจะ<br>จะได้รับ   | หน่วยงาน<br>รับผิดชอบหลัก |
|-----|--|---|--|---------------|---------------|---------------|---------------|---------------|---|---|---------------------------|
|     |  |   |  | ๒๕๖๖<br>(บาท) | ๒๕๖๗<br>(บาท) | ๒๕๖๘<br>(บาท) | ๒๕๖๙<br>(บาท) | ๒๕๗๐<br>(บาท) |   |   |                           |
| ๑๑  | โครงการก่อสร้างถนน<br>คสล. จากคูหนองเห<br>ถนน คสล.บ้านโคกกล่าม<br>หลังบ่อขยะ หมู่ที่ ๒<br>บ้านโนนนอก | เพื่อให้ประชาชน<br>มีถนนในการ<br>สัญจรไปมาได้<br>สะดวกขึ้น  | กว้าง ๔ เมตร<br>ยาว ๒๐๐ เมตร<br>หนา ๐.๑๕ เมตร<br>หรือมีพื้นที่ไม่น้อยกว่า<br>๘๐๐ ตารางเมตร | -             | -             | -             | -             | ๔๘๘,๑๐๐       | จำนวนถนน<br>คสล.ที่ได้<br>มาตรฐาน<br>เพิ่มขึ้น        | ประชาชนมีถนน<br>ในการสัญจรไป<br>มาสะดวกและ<br>ลดอุบัติเหตุ          | กองช่าง                   |
| ๑๒  | โครงการก่อสร้างห้องสูง<br>ระบบประปาหมู่บ้าน<br>หมู่ที่ ๓ บ้านโคกกล่าม                                | เพื่อให้ประชาชน<br>มีน้ำสะอาดใช้ใ<br>การอุปโภค<br>บริโภค    | จำนวน ๑ แห่ง<br>(ตามแบบที่ อบต.<br>กำหนด)  | -             | -             | -             | -             | ๕๐๐,๐๐๐       | มีระบบประปา<br>หมู่บ้านที่ได้<br>มาตรฐาน<br>เพิ่มขึ้น | ประชาชนมีน้ำ<br>ใช้สำหรับ<br>อุปโภคบริโภค<br>และแก้ปัญหา<br>ภัยแล้ง | กองช่าง                   |
| ๑๓  | โครงการวางท่อเมนระบบ<br>ประปาภายในหมู่บ้าน<br>หมู่ที่ ๓ บ้านโคกกล่าม                                 | เพื่อให้ประชาชน<br>มีน้ำใช้อุปโภค-<br>บริโภค                | จำนวน ๑ แห่ง<br>(ตามแบบที่ อบต.<br>กำหนด)  | -             | -             | -             | -             | ๕๐๐,๐๐๐       | จำนวนท่อเมน<br>ระบบ<br>น้ำประปา                       | ประชาชนได้ใช้<br>น้ำอุปโภค-<br>บริโภค                               | กองช่าง                   |
| ๑๔  | โครงการติดตั้งไฟฟ้าแสง<br>สว่าง (โซล่าเซลล์) รอบ<br>หมู่บ้าน หมู่ที่ ๓<br>บ้านโคกกล่าม               | เพื่อให้ประชาชน<br>มีไฟฟ้าใช้อย่าง<br>ทั่วถึงและ<br>ปลอดภัย | จำนวน ๒๐ จุด   | -             | -             | -             | -             | ๑๔๐,๐๐๐       | จำนวนวัสดุ<br>สำหรับ<br>ปฏิบัติงาน<br>เพิ่มขึ้น       | ประชาชน<br>สะดวกและ<br>ปลอดภัยในการ<br>สัญจรไปมาใน<br>เวลาค่ำคืน    | กองช่าง                   |

รายละเอียดโครงการพัฒนา

แผนพัฒนาท้องถิ่น (พ.ศ. ๒๕๖๖ - ๒๕๗๐)

องค์การบริหารส่วนตำบลหนองแวงโสภณ อำเภอลพบุรี จังหวัดขอนแก่น

แบบ ผ. ๐๒

| ที่ | โครงการ  | วัตถุประสงค์   | เป้าหมาย (ผลผลิตของโครงการ)  | งบประมาณ   |            |            |               | ตัวชี้วัด (KPI)  | ผลที่คาดว่าจะได้รับ                             | หน่วยงานรับผิดชอบหลัก |
|-----|--|--|--|------------|------------|------------|---------------|--|---|-----------------------|
|     |  |  |  | ๒๕๖๖ (บาท) | ๒๕๖๗ (บาท) | ๒๕๖๘ (บาท) | ๒๕๖๙ (บาท)    |  |   |                       |
| ๑๕  | โครงการติดตั้งโซลาร์เซลล์ระบบปั๊มน้ำหมู่บ้าน หมู่ที่ ๓ บ้านโคกกล่าม                                  | เพื่อพัฒนาระบบประปาหมู่บ้านให้ได้มาตรฐานสามารถอำนวยความสะดวกให้กับประชาชนได้ | จำนวน ๔ แห่ง (ตามแบบที่ อบต. กำหนด)  | -          | -          | -          | ๔๐๐,๐๐๐ (บาท) | ระบบประปาพร้อมติดตั้งโซลาร์เซลล์ที่ได้มาตรฐานเพิ่มขึ้น | ประชาชนมีน้ำประปาใช้อย่างทั่วถึงและตลอดทั้งปี   | กองช่าง               |
| ๑๖  | โครงการก่อสร้างถนนคอนกรีตเสริมเหล็ก จากสามแยกถนนหมู่บ้าน - สนามกีฬา หมู่ที่ ๓ บ้านโคกกล่าม           | เพื่อให้ประชาชนมีถนนในการสัญจรไปมาได้สะดวกขึ้น                               | กว้าง ๕ เมตร ยาว ๑๖๐ เมตร หนา ๐.๑๕ เมตร หรือมีพื้นที่ไม่น้อยกว่า ๘๐๐ ตารางเมตร | -          | -          | -          | ๔๗๙,๐๐๐       | จำนวนถนน คสล.ที่ได้มาตรฐานเพิ่มขึ้น                    | ประชาชนมีถนนในการสัญจรไปมาสะดวกและลดอุบัติเหตุ  | กองช่าง               |
| ๑๗  | โครงการปรับปรุงถนนคอนกรีตเสริมเหล็กโดยปูทับด้วยยางแอสฟัลท์ หมู่ที่ ๔ บ้านหนองแวง (ภายในหมู่บ้าน)     | เพื่อให้ประชาชนมีถนนในการสัญจรไป-มาสะดวกและลดอุบัติเหตุ                      | กว้าง ๕ เมตร ยาว ๒๕๐ เมตร หนา ๐.๐๙ เมตร  | -          | -          | -          | ๕๐๐,๐๐๐       | จำนวนถนนลาดยางที่ได้มาตรฐานเพิ่มขึ้น                   | ประชาชนมีถนนในการสัญจรไป-มาสะดวกและลดอุบัติเหตุ | กองช่าง               |
| ๑๘  | โครงการก่อสร้างถนนคอนกรีตเสริมเหล็ก สายห้วยม่วง ๑ (ช่วงบ้านหนองแวง-หนองบัวนาค) หมู่ที่ ๔ บ้านหนองแวง | เพื่อให้ประชาชนมีถนนในการสัญจรไปมาได้สะดวกขึ้น                               | กว้าง ๕ เมตร ยาว ๑๖๐ เมตร หนา ๐.๑๕ เมตร หรือมีพื้นที่ไม่น้อยกว่า ๘๐๐ ตารางเมตร | -          | -          | -          | ๔๗๙,๐๐๐       | จำนวนถนน คสล.ที่ได้มาตรฐานเพิ่มขึ้น                    | ประชาชนมีถนนในการสัญจรไปมาสะดวกและลดอุบัติเหตุ  | กองช่าง               |

รายละเอียดโครงการพัฒนา

แผนพัฒนาท้องถิ่น (พ.ศ. ๒๕๖๖ – ๒๕๗๐)

แบบ ผ. ๐๒

องค์การบริหารส่วนตำบลหนองแวงโสภณ อําเภอฟล จังหวัดขอนแก่น

| ที่ | โครงการ   | วัตถุประสงค์   | เป้าหมาย<br>(ผลผลิตของโครงการ)   | งบประมาณ      |               |               |               |               | ตัวชี้วัด<br>(KPI)                                  | ผลที่คาดว่าจะได้รับ   | หน่วยงาน<br>รับผิดชอบหลัก |
|-----|---|--|--|---------------|---------------|---------------|---------------|---------------|---|---|---------------------------|
|     |   |  |  | ๒๕๖๖<br>(บาท) | ๒๕๖๗<br>(บาท) | ๒๕๖๘<br>(บาท) | ๒๕๖๙<br>(บาท) | ๒๕๗๐<br>(บาท) |   |   |                           |
| ๑๙  | โครงการปรับปรุงถนนดินลง<br>หินคลุก จากสามแยกหนอง<br>บัวมาด - นานายอรุณ<br>สายหนองแวง ๘ หมู่ที่ ๔<br>บ้านหนองแวง | เพื่อให้ประชาชน<br>มีถนนในการ<br>สัญจรไปมาได้<br>สะดวกขึ้น | กว้าง ๔ เมตร<br>ยาว ๔๓๐ เมตร<br>หนา ๐.๑๐ เมตร  | -             | -             | -             | -             | ๑๙๘,๐๐๐       | จำนวนถนนดิน<br>ลงหินคลุกได้<br>มาตรฐาน<br>เพิ่มขึ้น | ประชาชนมีถนน<br>ในการสัญจรไป<br>มาสะดวกและลด<br>อุบัติเหตุ                | กองช่าง                   |
| ๒๐  | โครงการปรับปรุงถนนดินลง<br>หินคลุกจากบ้านพ้อหมื่น -<br>นานายจําปี หนองแวง ๘<br>หมู่ที่ ๔ บ้านหนองแวง            | เพื่อให้ประชาชน<br>มีถนนในการ<br>สัญจรไปมาได้<br>สะดวกขึ้น | กว้าง ๔ เมตร<br>ยาว ๓๘๐ เมตร<br>หนา ๐.๑๐ เมตร  | -             | -             | -             | -             | ๑๔๐,๐๐๐       | จำนวนถนนดิน<br>ลงหินคลุกได้<br>มาตรฐาน<br>เพิ่มขึ้น | ประชาชนมีถนนใน<br>การสัญจรไปมา<br>สะดวกและลด<br>อุบัติเหตุ                | กองช่าง                   |
| ๒๑  | โครงการก่อสร้างถนน<br>คอนกรีตเสริมเหล็ก<br>(รอบหมู่บ้านทางทิศเหนือ)<br>หมู่ที่ ๕ บ้านหนองขาม                    | เพื่อให้ประชาชน<br>มีถนนในการ<br>สัญจรไปมาได้<br>สะดวกขึ้น | กว้าง ๔ เมตร ยาว ๔๐ เมตร<br>หนา ๐.๑๕ เมตร<br>หรือมีพื้นที่ไม่น้อยกว่า ๑๖๐<br>ตารางเมตร                                     | -             | -             | -             | -             | ๙๖,๓๐๐        | จำนวนถนน<br>คสล.ที่ได้<br>มาตรฐาน<br>เพิ่มขึ้น      | ประชาชนมีถนน<br>ในการสัญจรไป<br>มาสะดวกและลด<br>อุบัติเหตุ                | กองช่าง                   |
| ๒๒  | โครงการก่อสร้างถนน<br>คอนกรีตเสริมเหล็ก (รอบ<br>หมู่บ้านด้านทิศตะวันออก)<br>หมู่ที่ ๕ บ้านหนองขาม               | เพื่อให้ประชาชน<br>มีถนนในการ<br>สัญจรไปมาได้<br>สะดวกขึ้น | กว้าง ๓ เมตร ยาว ๒๐๐<br>เมตร หนา ๐.๑๕ เมตร<br>หรือมีพื้นที่ไม่น้อยกว่า<br>๖๐๐ ตารางเมตร                                    | -             | -             | -             | -             | ๓๔๘,๒๐๐       | จำนวนถนน<br>คสล.ที่ได้<br>มาตรฐาน<br>เพิ่มขึ้น      | ประชาชนมีถนน<br>ในการสัญจรไปมา<br>สะดวกและลด<br>อุบัติเหตุ                | กองช่าง                   |
| ๒๓  | โครงการวางท่อระบายน้ำ<br>จากหน้าบ้านแม่จันทระ-<br>บ้านพ้อน้อย อีนากราช<br>หมู่ที่ ๕ บ้านหนองขาม                 | เพื่อป้องกัน<br>ท่วมซึ่งระบายน้ำ<br>ออกจากหมู่บ้าน         | บ่อพักท่อระบายน้ำ จำนวน<br>๑๓ บ่อ ขนาด Ø ๐.๔๐ เมตร<br>ยาว ๑๒๐ เมตร เทคอนกรีต<br>กว้าง ๑ เมตร ยาว ๑๒๐ เมตร<br>หนา ๐.๑๐ เมตร | -             | -             | -             | -             | ๒๖๙,๓๐๐       | จำนวนร่อง<br>ระบายน้ำเสียที่<br>ได้มาตรฐาน          | สามารถระบายน้ำ<br>ได้สะดวก ไม่อุดตัน<br>ไม่ส่งกลิ่นเหม็นก่อน<br>ความรำคาญ | กองช่าง                   |

รายละเอียดโครงการพัฒนา

แบบ ผ. ๐๒

แผนพัฒนาท้องถิ่น (พ.ศ. ๒๕๖๖ - ๒๕๗๐)  
องค์การบริหารส่วนตำบลหนองแวงโสภณ อำเภอลาดบัวหลวง จังหวัดขอนแก่น

| ที่ | โครงการ   | วัตถุประสงค์  | เป้าหมาย (ผลผลิตของโครงการ)  | งบประมาณ   |            |            |            | ตัวชี้วัด (KPI)                           | ผลที่คาดว่าจะได้รับ                                 | หน่วยงานรับผิดชอบหลัก |
|-----|---|---|--|------------|------------|------------|------------|---|---|-----------------------|
|     |   |   |  | ๒๕๖๖ (บาท) | ๒๕๖๗ (บาท) | ๒๕๖๘ (บาท) | ๒๕๖๙ (บาท) |   |   |                       |
| ๒๔  | โครงการก่อสร้างถนนคอนกรีตเสริมเหล็ก (จากนายนายหนูไกร - หน้าบ้านอบต.มยุรี) หมู่ที่ ๕ บ้านหนองขาม                         | เพื่อให้ประชาชนมีถนนในการสัญจรไปมาได้อย่างสะดวกขึ้น | กว้าง ๕ เมตร ยาว ๑๘๐ เมตร หนา ๐.๑๕ เมตร หรือมีพื้นที่ไม่น้อยกว่า ๗๒๐ ตารางเมตร   | -          | -          | -          | ๒๕๗๐ (บาท) | จำนวนถนนคอนกรีตเสริมเหล็กมาตรฐานเพิ่มขึ้น | ประชาชนมีถนนในการสัญจรไปมาสะดวกและลดอุบัติเหตุ      | กองช่าง               |
| ๒๕  | โครงการปรับปรุงถนนคอนกรีตเสริมเหล็กโดยปูทับด้วยยางแอสฟัล (จากป้อมยามเข้าหมู่บ้าน - บ้านพ่อประจวบ) หมู่ที่ ๕ บ้านหนองขาม | เพื่อให้ประชาชนมีถนนในการสัญจรไปมาได้อย่างสะดวกขึ้น | กว้าง ๕ เมตร ยาว ๒๐๐ เมตร หนา ๐.๐๘ เมตร หรือมีพื้นที่ไม่น้อยกว่า ๑,๐๐๐ ตารางเมตร | -          | -          | -          | ๔๐๐,๐๐๐    | จำนวนถนนคอนกรีตเสริมเหล็กมาตรฐานเพิ่มขึ้น | ประชาชนมีถนนในการสัญจรไปมาสะดวกและลดอุบัติเหตุ      | กองช่าง               |
| ๒๖  | โครงการก่อสร้างถนนคอนกรีตเสริมเหล็ก (จากบ้านพ่อธีระ-บ้านหัวม่วง) หมู่ที่ ๕ บ้านหนองขาม                                  | เพื่อให้ประชาชนมีถนนในการสัญจรไปมาได้อย่างสะดวกขึ้น | กว้าง ๕ เมตร ยาว ๑๖๐ เมตร หนา ๐.๑๕ เมตร หรือมีพื้นที่ไม่น้อยกว่า ๘๐๐ ตารางเมตร   | -          | -          | -          | ๔๗๙,๐๐๐    | จำนวนถนนคอนกรีตเสริมเหล็กมาตรฐานเพิ่มขึ้น | ประชาชนมีถนนในการสัญจรไปมาสะดวกและลดอุบัติเหตุ      | กองช่าง               |
| ๒๗  | โครงการปรับปรุงระบบประปาพร้อมท่อถึงสูง หมู่ที่ ๖ บ้านโนนซาด   | เพื่อให้ประชาชนมีน้ำสะอาดใช้ในการอุปโภคบริโภค       | จำนวน ๑ แห่ง (ตามแบบที่ อบต. กำหนด)  | -          | -          | -          | ๕๐๐,๐๐๐    | มีระบบประปาหมู่บ้านที่ได้มาตรฐานเพิ่มขึ้น | ประชาชนมีน้ำใช้สำหรับอุปโภคบริโภคและแก้ปัญหาภัยแล้ง | กองช่าง               |

รายละเอียดโครงการพัฒนา

แผนพัฒนาท้องถิ่น (พ.ศ. ๒๕๖๖ - ๒๕๗๐)

องค์การบริหารส่วนตำบลหนองแวงโสภณ อำเภอลำทะเมนชัย จังหวัดขอนแก่น

แบบ ผ. ๐๒

| ที่ | โครงการ   | วัตถุประสงค์  | เป้าหมาย<br>(ผลผลิตของโครงการ)  | งบประมาณ      |               |               |               |                  | ตัวชี้วัด<br>(KPI)                                  | ผลที่คาดว่าจะได้รับ   | หน่วยงาน<br>รับผิดชอบหลัก |
|-----|---|---|---|---------------|---------------|---------------|---------------|------------------|---|---|---------------------------|
|     |   |   |   | ๒๕๖๖<br>(บาท) | ๒๕๖๗<br>(บาท) | ๒๕๖๘<br>(บาท) | ๒๕๖๙<br>(บาท) | ๒๕๗๐<br>(บาท)    |   |   |                           |
| ๒๘  | โครงการปรับปรุงถนนดินลง<br>หินคลุก (ลำห้วยหวาย<br>ตอนบน) ข้างวัดทิศตะวันตก<br>-นาพ่ออำ ทินราช หมู่ที่ ๖<br>บ้านโนนเขาคาด            | เพื่อให้<br>ประชาชนมี<br>ถนนในการ<br>สัญจรไปมาได้<br>สะดวกขึ้น      | กว้าง ๓ เมตร<br>ยาว ๑,๑๐๐ เมตร<br>หนา ๐.๑๐ เมตร<br>(ตามแบบที่ อบต.กำหนด)  | -             | -             | -             | -             | ๓๐๓,๕๐๐<br>(บาท) | จำนวนถนนดิน<br>ลงหินคลุกได้<br>มาตรฐาน<br>เพิ่มขึ้น | ประชาชนมี<br>ถนนในการ<br>สัญจรไปมา<br>สะดวกและลด<br>อุบัติเหตุ  | กองช่าง                   |
| ๒๙  | โครงการก่อสร้างถนน<br>คอนกรีตเสริมเหล็ก รหัส<br>ทางหลวงท้องถิ่น ชก.ถ.<br>๒๑๓ - ๒๐ สายเนินเขา ๒<br>หมู่ที่ ๖ บ้านโนนเขาคาด           | เพื่อให้<br>ประชาชนมี<br>ถนนในการ<br>สัญจรไปมาได้<br>สะดวกขึ้น      | กว้าง ๕ เมตร<br>ยาว ๑๖๐ เมตร<br>หนา ๐.๑๕ เมตร<br>หรือมีพื้นที่ไม่น้อยกว่า ๘๐๐<br>ตารางเมตร  | -             | -             | -             | -             | ๔๗๙,๐๐๐<br>(บาท) | จำนวนถนน<br>คสล.ที่ได้<br>มาตรฐาน<br>เพิ่มขึ้น      | ประชาชนมี<br>ถนนในการ<br>สัญจรไปมา<br>สะดวกและลด<br>อุบัติเหตุ  | กองช่าง                   |
| ๓๐  | โครงการวางท่อระบายน้ำ<br>ตะวันออกหมู่บ้าน (จาก<br>บ้านนางทอง ทิทา -บ้าน<br>นางสายทอง พัฒติบุญ) หมู่<br>ที่ ๖ บ้านโนนเขาคาด          | เพื่อป้องกันน้ำ<br>ท่วมขังและ<br>ระบายน้ำเสีย<br>ออกจาก<br>หมู่บ้าน | บ่อพักท่อระบายน้ำ จำนวน<br>๑๘ บ่อ ขนาด Ø ๐.๔๐ เมตร<br>ยาว ๑๗๐ เมตร เทคโนโลยีรีด<br>กว้าง ๑ เมตร ยาว ๑๗๐ เมตร<br>หนา ๐.๑๐ เมตร (ตาม<br>แบบที่ อบต.กำหนด) | -             | -             | -             | -             | ๓๗๙,๔๐๐<br>(บาท) | จำนวนร่อง<br>ระบายน้ำที่ได้<br>มาตรฐาน              | สามารถระบาย<br>น้ำได้ไม่สะดวก<br>อุดตันไม่ส่งกลิ่น<br>เหม็นก่อก | กองช่าง                   |
| ๓๑  | โครงการก่อสร้างถนนดินลงหิน<br>คลุก (จากนาพ่อเถาหรือพ่อ<br>สมหมาย จันทรัมย์ - นาพ่อ<br>กุศลศรี หมู่วิเศษ) หมู่ที่ ๖<br>บ้านโนนเขาคาด | เพื่อให้<br>ประชาชนมี<br>ถนนในการ<br>สัญจรไปมาได้<br>สะดวกขึ้น      | กว้าง ๓.๕ เมตร<br>ยาว ๕๔๐ เมตร<br>หนา ๐.๑๐ เมตร<br>(ตามแบบที่ อบต.กำหนด)  | -             | -             | -             | -             | ๒๒๐,๖๐๐<br>(บาท) | จำนวนถนนดิน<br>ลงหินคลุกได้<br>มาตรฐาน<br>เพิ่มขึ้น | ประชาชนมี<br>ถนนในการ<br>สัญจรไปมา<br>สะดวกและลด<br>อุบัติเหตุ  | กองช่าง                   |

รายละเอียดโครงการพัฒนา

แผนพัฒนาท้องถิ่น (พ.ศ. ๒๕๖๖ - ๒๕๗๐)

องค์การบริหารส่วนตำบลหนองม่วงโลกพระ อำเภอพล จังหวัดขอนแก่น

แบบ ผ. ๐๒

| ที่ | โครงการ   | วัตถุประสงค์                                   | เป้าหมาย<br>(ผลผลิตของโครงการ)  | งบประมาณ      |               |               |               |               | ตัวชี้วัด<br>(KPI)                              | ผลที่คาดว่าจะได้รับ   | หน่วยงาน<br>รับผิดชอบหลัก |
|-----|---|--|---|---------------|---------------|---------------|---------------|---------------|---|---|---------------------------|
|     |   |  |   | ๒๕๖๖<br>(บาท) | ๒๕๖๗<br>(บาท) | ๒๕๖๘<br>(บาท) | ๒๕๖๙<br>(บาท) | ๒๕๗๐<br>(บาท) |   |   |                           |
| ๓๒  | โครงการก่อสร้างถนนคอนกรีตเสริมเหล็ก (น่านางบุญมา แสนศรี - น่านางพิมพ์จันทร์ ด้วงลา) หมู่ที่ ๖ บ้านโนนซาด      | เพื่อให้ประชาชนมีถนนในการสัญจรไปมาได้สะดวกขึ้น | กว้าง ๔ เมตร ยาว ๒๐๐ เมตร หน้า ๐.๑๕ เมตร หรือมีพื้นที่ไม่น้อยกว่า ๘๐๐ ตารางเมตร   | -             | -             | -             | -             | ๔๘๔,๑๐๐       | จำนวนถนนคอนกรีตเสริมเหล็กที่ได้มาตรฐานเพิ่มขึ้น | ประชาชนมีถนนในการสัญจรไปมาสะดวกและลดอุบัติเหตุ                | กองช่าง                   |
| ๓๓  | โครงการก่อสร้างถนนคอนกรีตเสริมกรีตเสริมเหล็ก (จากนายเหรียญจันทสี - นานางบุญเลิศ หายใจเน) หมู่ที่ ๖ บ้านโนนซาด | เพื่อให้ประชาชนมีถนนในการสัญจรไปมาได้สะดวกขึ้น | กว้าง ๔ เมตร ยาว ๒๐๐ เมตร หน้า ๐.๑๕ เมตร หรือมีพื้นที่ไม่น้อยกว่า ๘๐๐ ตารางเมตร   | -             | -             | -             | -             | ๔๘๔,๑๐๐       | จำนวนถนนคอนกรีตเสริมเหล็กเพิ่มขึ้น              | ประชาชนมีถนนในการสัญจรไปมาสะดวกและลดอุบัติเหตุ                | กองช่าง                   |
| ๓๔  | โครงการวางท่อระบายน้ำหน้าบ้านนางสุนทรี แบน้อย หมู่ที่ ๗ บ้านห้วยม่วง  | เพื่อป้องกันน้ำท่วมซึ่งระบายน้ำออกจากหมู่บ้าน  | บ่อพักท่อระบายน้ำ จำนวน ๑๘ บ่อ ขนาด $\varnothing$ ๐.๔๐ เมตร ยาว ๕๐ เมตร เพคอนกรีต กว้าง ๑ เมตร ยาว ๕๐ เมตร หน้า ๐.๑๐ เมตร | -             | -             | -             | -             | ๓๓๕,๘๐๐       | จำนวนร่องระบายน้ำเสียที่ได้มาตรฐานได้มาตรฐาน    | สามารถระบายน้ำได้สะดวก ไม่อุดตัน ไม่ส่งกลิ่นเหม็นก่อความรำคาญ | กองช่าง                   |
| ๓๕  | โครงการก่อสร้างถนนคอนกรีตเสริมเหล็ก (หน้าโรงเรียน- หนองขาม) หมู่ที่ ๗ บ้านห้วยม่วง                            | เพื่อให้ประชาชนมีถนนในการสัญจรไปมาได้สะดวกขึ้น | กว้าง ๕ เมตร ยาว ๓๓๕ เมตร หน้า ๐.๑๕ เมตร หรือมีพื้นที่ไม่น้อยกว่า ๖๗๕ ตารางเมตร   | -             | -             | -             | -             | ๔๐๔,๖๐๐       | จำนวนถนนคอนกรีตที่ได้มาตรฐานเพิ่มขึ้น           | ประชาชนมีถนนในการสัญจรไปมาสะดวกและลดอุบัติเหตุ                | กองช่าง                   |

รายละเอียดโครงการพัฒนา

แผนพัฒนาท้องถิ่น (พ.ศ. ๒๕๖๖ – ๒๕๗๐)

แบบ ม. ๐๒

องค์การบริหารส่วนตำบลหนองม่วงเสกพระ อำเภอพล จังหวัดขอนแก่น

| ที่ | โครงการ  | วัตถุประสงค์  | เป้าหมาย (ผลผลิตของโครงการ)                                    | งบประมาณ   |            |            |               | ตัวชี้วัด (KPI)                                       | ผลที่คาดว่าจะได้รับ  | หน่วยงานรับผิดชอบหลัก |
|-----|--|---|--|------------|------------|------------|---------------|---|--|-----------------------|
|     |  |   |  | ๒๕๖๖ (บาท) | ๒๕๖๗ (บาท) | ๒๕๖๘ (บาท) | ๒๕๖๙ (บาท)    |   |  |                       |
| ๓๖  | โครงการปรับปรุงฝายน้ำล้น (ลำห้วยม่วง) ช่างนางนางลำพะ หมู่ที่ ๗ บ้านห้วยม่วง      | เพื่อการเก็บกักน้ำ สำหรับการเกษตร                                       | จำนวน ๑ แห่ง (ตามแบบที่ อบต. กำหนด)                            | -          | -          | -          | ๓๐๐,๐๐๐ (บาท) | จำนวนฝายที่ได้รับบริการปรับปรุง                       | ประชาชนมีน้ำเพียงพอต่อการทำเกษตร   | กองช่าง               |
| ๓๗  | โครงการปรับปรุงถนนดินลงหินคลุก (ทางทิศเหนือสระพลาสติก) หมู่ที่ ๗ บ้านห้วยม่วง    | เพื่อให้ประชาชนมีถนนในการสัญจรไปมาได้สะดวกขึ้น                          | กว้าง ๔ เมตร ยาว ๑๐๐ เมตร หนา ๐.๑๐ เมตร (ตามแบบที่ อบต. กำหนด) | -          | -          | -          | ๕๒,๑๐๐        | จำนวนถนนดินลงหินคลุกที่ได้มาตรฐานเพิ่มขึ้น            | ประชาชนมีถนนในการสัญจรไปมาสะดวกและลดอุบัติเหตุ                                     | กองช่าง               |
| ๓๘  | โครงการขุดลอกสระพลาสติกพร้อมร่องระบายน้ำทางเข้าสระพลาสติก หมู่ที่ ๗ บ้านห้วยม่วง | เพื่อให้ประชาชนมีน้ำสำหรับอุปโภคบริโภคและแก้ไขปัญหาภัยแล้งและฝนทิ้งช่วง | จำนวน ๑ แห่ง (ตามแบบที่ อบต. กำหนด)                            | -          | -          | -          | ๓๐๐,๐๐๐       | จำนวนแหล่งน้ำที่ได้รับการขุดลอกที่ได้มาตรฐานเพิ่มขึ้น | ประชาชนในหมู่บ้านมีน้ำใช้เพียงพอในการอุปโภคบริโภคและแก้ไขปัญหาภัยแล้งและฝนทิ้งช่วง | กองช่าง               |
| ๓๙  | โครงการขุดเจาะบ่อบาดลเพื่ออุปโภคบริโภค หมู่ที่ ๗ บ้านห้วยม่วง                    | เพื่อให้ประชาชนมีน้ำสะอาดใช้ในภาคอุปโภคบริโภค                           | จำนวน ๑ แห่ง (ตามแบบที่ อบต. กำหนด)                            | -          | -          | -          | ๕๐,๐๐๐        | มีระบบประปาที่ได้มาตรฐานเพิ่มขึ้น                     | ประชาชนมีน้ำใช้สำหรับอุปโภคบริโภคและแก้ไขปัญหาภัยแล้ง                              | กองช่าง               |

รายละเอียดโครงการพัฒนา

แผนพัฒนาท้องถิ่น (พ.ศ. ๒๕๖๖ - ๒๕๗๐)

องค์การบริหารส่วนตำบลหนองม่วงโสกพระ อำเภอพล จังหวัดขอนแก่น

แบบ ผ. ๐๒

| ที่ | โครงการ  | วัตถุประสงค์  | เป้าหมาย<br>(ผลผลิตของโครงการ)   | งบประมาณ      |               |               |               |               | ตัวชี้วัด<br>(KPI)  | ผลที่คาดว่าจะได้รับ  | หน่วยงาน<br>รับผิดชอบหลัก |
|-----|--|---|--|---------------|---------------|---------------|---------------|---------------|---|--|---------------------------|
|     |  |   |  | ๒๕๖๖<br>(บาท) | ๒๕๖๗<br>(บาท) | ๒๕๖๘<br>(บาท) | ๒๕๖๙<br>(บาท) | ๒๕๗๐<br>(บาท) |   |  |                           |
| ๔๐  | โครงการก่อสร้าง<br>ถนนลาดยางแอสฟัลติก<br>เส้นกลางหมู่บ้าน<br>(เส้นคู่มิม) หมู่ที่ ๘<br>บ้านโนนเพ็ก   | เพื่อให้ประชาชนมี<br>ถนนในการสัญจร<br>ไป-มาสะดวกและ<br>ลดอุบัติเหตุ                     | กว้าง ๕ เมตร<br>ยาว ๒๕๐ เมตร<br>หนา ๐.๐๔ เมตร<br>หรือมีพื้นที่ไม่น้อยกว่า<br>๑,๒๐๐ ตารางเมตร | -             | -             | -             | -             | ๕๐๐,๐๐๐       | จำนวน<br>ถนนลาดยางที่<br>ได้มาตรฐาน<br>เพิ่มขึ้น                      | ประชาชนมี<br>ถนนในการ<br>สัญจรไป-มา<br>สะดวกและลด<br>อุบัติเหตุ  | กองช่าง                   |
| ๔๑  | โครงการขุดลอกพร้อม<br>ระบบสูบน้ำหนองสีดา<br>หมู่ที่ ๘ บ้านโนนเพ็ก  | เพื่อให้ประชาชนมี<br>น้ำสำหรับอุปโภค<br>บริโภคและแก้ไข<br>ปัญหากายแล้งและ<br>ฝนทิ้งช่วง | จำนวน ๑ แห่ง<br>(ตามแบบที่ อบต.กำหนด)  | -             | -             | -             | -             | ๕๐๐,๐๐๐       | จำนวนแหล่ง<br>น้ำที่ได้รับการ<br>ขุดลอกที่ได้<br>มาตรฐาน<br>เพิ่มขึ้น | ประชาชนใน<br>หมู่บ้านมีน้ำใช้<br>เพียงพอในการ<br>อุปโภคบริโภค<br>และแก้ไขปัญหา<br>ภัยแล้งและฝนทิ้ง<br>ช่วง | กองช่าง                   |
| ๔๒  | โครงการก่อสร้างถนน<br>คอนกรีตเสริมเหล็ก<br>ที่สหทางหลวงท้องถิ่น<br>ขก.ถ.๒๑๓ - ๑๐<br>สายหนองม่วงโคตร ๖<br>(เส้นบ้านโนนเพ็ก-บ้าน<br>โนนเมือง) หมู่ที่ ๘<br>บ้านโนนเพ็ก | เพื่อให้ประชาชนมี<br>ถนนในการสัญจร<br>ไปมาได้สะดวกขึ้น                                  | กว้าง ๕ เมตร<br>ยาว ๑,๒๕๐ เมตร<br>หนา ๐.๑๕ เมตร<br>(ตามแบบที่ อบต.กำหนด)                     | -             | -             | -             | -             | ๓,๘๖๙,๐๐๐     | จำนวนถนน<br>คสล.ที่ได้<br>มาตรฐาน<br>เพิ่มขึ้น                        | ประชาชนมี<br>ถนนในการ<br>สัญจรไปมา<br>สะดวกและลด<br>อุบัติเหตุ   | กองช่าง                   |

รายละเอียดโครงการพัฒนา

แผนพัฒนาท้องถิ่น (พ.ศ. ๒๕๖๖ - ๒๕๗๐)

แบบ ผ. ๐๒

องค์การบริหารส่วนตำบลหนองแวงโลกพระ อำเภอพล จังหวัดขอนแก่น

| ที่ | โครงการ   | วัตถุประสงค์   | เป้าหมาย<br>(ผลผลิตของ<br>โครงการ)                                 | งบประมาณ      |               |               |               |               | ตัวชี้วัด<br>(KPI)                            | ผลที่คาดว่าจะ<br>ได้รับ                           | หน่วยงาน<br>รับผิดชอบหลัก |
|-----|---|--|--|---------------|---------------|---------------|---------------|---------------|---|---|---------------------------|
|     |   |  |  | ๒๕๖๖<br>(บาท) | ๒๕๖๗<br>(บาท) | ๒๕๖๘<br>(บาท) | ๒๕๖๙<br>(บาท) | ๒๕๗๐<br>(บาท) |   |   |                           |
| ๔๓  | โครงการก่อสร้างถนนคอนกรีตเสริมเหล็ก ซอยมีสุข(จากบ้านนายสุวิทย์ - นายนายสมจิตร์) หมู่ที่ ๘ บ้านโนนเพ็ก | เพื่อให้ประชาชนมีถนนในการสัญจร "ไปมาได้สะดวกขึ้น"    | กว้าง ๔ เมตร ยาว ๖๐ เมตร<br>หรือมีพื้นที่ไม่น้อยกว่า ๒๔๐ ตารางเมตร | -             | -             | -             | -             | ๑๔๔,๖๐๐       | จำนวนถนนคสล.ที่ได้<br>มาตรฐาน<br>เพิ่มขึ้น    | ประชาชนมีถนนในการสัญจรไปมาสะดวกและลดอุบัติเหตุ    | กองช่าง                   |
| ๔๔  | โครงการปรับปรุงยกระดับถนนดิน (จากหนองสีดา - สามแยกโรงถ่านหนองแวงโคตร) หมู่ที่ ๘ บ้านโนนเพ็ก           | เพื่อให้ประชาชนมีถนนในการสัญจร "ไปมาและลดอุบัติเหตุ" | กว้าง ๔ เมตร ยาว ๗๐๐ เมตร<br>หนา ๐.๑๐ เมตร (ตามแบบที่ อบต. กำหนด)  | -             | -             | -             | -             | ๒๕๗,๖๐๐       | จำนวนถนนดินยกระดับได้<br>มาตรฐาน<br>เพิ่มขึ้น | ประชาชนมีถนนในการสัญจรไปมาสะดวกและลดอุบัติเหตุ    | กองช่าง                   |
| ๔๕  | โครงการติดตั้งไฟฟ้าส่องสว่าง (จากถนนมิตรภาพ - หมู่บ้าน) หมู่ที่ ๘ บ้านโนนเพ็ก                         | เพื่อให้ประชาชนมีไฟฟ้าใช้อย่างทั่วถึงและปลอดภัย      | จำนวน ๓๔ จุด (ตามแบบที่ อบต. กำหนด)                                | -             | -             | -             | -             | ๒๓๘,๐๐๐       | จำนวนวัสดุสำหรับปฏิบัติงานเพิ่มขึ้น           | ประชาชน สะดวกและปลอดภัยในการสัญจรไปมาในเวลาค่ำคืน | กองช่าง                   |

รายละเอียดโครงการพัฒนา

แผนพัฒนาท้องถิ่น (พ.ศ. ๒๕๖๖ - ๒๕๗๐)

องค์การบริหารส่วนตำบลหนองแวงโสภพระ อำเภอพล จังหวัดขอนแก่น

แบบ ผ. ๐๒

| ที่ | โครงการ   | วัตถุประสงค์  | เป้าหมาย (ผลผลิตของโครงการ)                                      | งบประมาณ   |            |            |            | ตัวชี้วัด (KPI) | ผลที่คาดว่าจะได้รับ   | หน่วยงานรับผิดชอบหลัก  |         |
|-----|---|---|--|------------|------------|------------|------------|-----------------|---|--|---------|
|     |   |   |  | ๒๕๖๖ (บาท) | ๒๕๖๗ (บาท) | ๒๕๖๘ (บาท) | ๒๕๖๙ (บาท) |                 |   |  |         |
| ๔๖  | โครงการปรับปรุงยกระดับถนนดิน(จากถนนลาดยางสายวังไม่แดง - นานายกิต บ้านโนนงิ้ว) หมู่ที่ ๘ บ้านโนนเพ็ก | เพื่อให้ประชาชนมีถนนในการสัญจรไปมาและลดอุบัติเหตุ                   | กว้าง ๔ เมตร ยาว ๖๓๐ เมตร หนา ๐.๑๐ เมตร (ตามแบบที่ อบต. กำหนด)   | -          | -          | -          | ๒๕๖๙ (บาท) | ๒๕๗๐ (บาท)      | จำนวนถนนดินยกระดับได้<br>มาตรฐาน<br>เพิ่มขึ้น               | ประชาชนมีถนนในการสัญจรไปมาสะดวกและลดอุบัติเหตุ                             | กองช่าง |
| ๔๗  | โครงการระบบสูบน้ำและกระจายน้ำเพื่อการเกษตรระบบพลังงานแสงอาทิตย์ หมู่ที่ ๘ บ้านโนนเพ็ก               | เพื่อให้ประชาชนในหมู่บ้านมีน้ำไว้อุปโภค บริโภค และแก้ไขปัญหากัญแล้ง | จำนวน ๑ แห่ง (ตามแบบที่ อบต. กำหนด)                              | -          | -          | -          | ๓๐๐,๐๐๐    | -               | มีระบบน้ำและกระจายน้ำที่ได้มาตรฐาน ตามที่กำหนด จำนวน ๑ แห่ง | ประชาชนในหมู่บ้านมีน้ำไว้อุปโภค บริโภค และแก้ไขปัญหากัญแล้งได้อย่างทั่วถึง | กองช่าง |
| ๔๘  | โครงการปรับปรุงยกระดับถนนดิน (จากถนนกุดปลาจ้อย-ถนนมิตรภาพ) หมู่ที่ ๘ บ้านโนนเพ็ก                    | เพื่อให้ประชาชนมีถนนในการสัญจรไปมาและลดอุบัติเหตุ                   | กว้าง ๔ เมตร ยาว ๘๔๕ เมตร หนา ๐.๑๐ เมตร (ตามแบบที่ อบต. กำหนด)   | -          | -          | -          | -          | ๔๑๔,๖๐๐         | จำนวนถนนดินยกระดับได้<br>มาตรฐาน<br>เพิ่มขึ้น               | ประชาชนมีถนนในการสัญจรไปมาสะดวกและลดอุบัติเหตุ                             | กองช่าง |
| ๔๙  | โครงการปรับปรุงยกระดับถนนดิน (จากถนนมิตรภาพ-ก้านันประชา) หมู่ที่ ๘ บ้านโนนเพ็ก                      | เพื่อให้ประชาชนมีถนนในการสัญจรไปมาและลดอุบัติเหตุ                   | กว้าง ๔ เมตร ยาว ๑,๓๗๐ เมตร หนา ๐.๑๐ เมตร (ตามแบบที่ อบต. กำหนด) | -          | -          | -          | -          | ๕๐๐,๐๐๐         | จำนวนถนนดินยกระดับได้<br>มาตรฐาน<br>เพิ่มขึ้น               | ประชาชนมีถนนในการสัญจรไปมาสะดวกและลดอุบัติเหตุ                             | กองช่าง |

รายละเอียดโครงการพัฒนา

แผนพัฒนาท้องถิ่น (พ.ศ. ๒๕๖๖ - ๒๕๗๐)

แบบ ผ. ๐๒

องค์การบริหารส่วนตำบลหนองแสงโสภณ อำเภอลาดบัวหลวง จังหวัดขอนแก่น

| ที่ | โครงการ   | วัตถุประสงค์  | เป้าหมาย<br>(ผลผลิตของโครงการ)   | งบประมาณ      |               |               |               | ตัวชี้วัด<br>(KPI) | ผลที่คาดว่าจะได้รับ   | หน่วยงาน<br>รับผิดชอบหลัก   |               |
|-----|---|---|--|---------------|---------------|---------------|---------------|--------------------|---|---|---------------|
|     |   |   |  | ๒๕๖๖<br>(บาท) | ๒๕๖๗<br>(บาท) | ๒๕๖๘<br>(บาท) | ๒๕๖๙<br>(บาท) |                    |   |   | ๒๕๗๐<br>(บาท) |
| ๕๐  | โครงการขุดลอกลำห้วย<br>กุดปลาจ้อย<br>หมู่ที่ ๘ บ้านโนนเพ็ก                              | เพื่อให้ประชาชนมี<br>น้ำสำหรับอุปโภค<br>บริโภคและแก้ไข<br>ปัญหาภัยแล้งและ<br>ฝนทิ้งช่วง | กว้าง ๒๐ เมตร<br>ยาว ๕๐๐ เมตร<br>ลึกเฉลี่ย ๑ เมตร<br>(ตามแบบที่ อบต.กำหนด)               | -             | -             | -             | ๒๕๖๙          | ๒๕๗๐               | จำนวนแหล่ง<br>น้ำที่ได้รับการ<br>ขุดลอกที่ได้<br>มาตรฐาน<br>เพิ่มขึ้น | ประชาชนใน<br>หมู่บ้านมีน้ำใช้<br>เพียงพอในการ<br>อุปโภคบริโภค<br>และแก้ไขปัญห<br>ภัยแล้งและฝนทิ้ง<br>ช่วง | กองช่าง       |
| ๕๑  | โครงการก่อสร้างถนน<br>คอนกรีตเสริมเหล็ก<br>(จากวัดลำห้วยแอก)<br>หมู่ที่ ๙ บ้านหลักด่าน  | เพื่อให้ประชาชนมี<br>ถนนในการสัญจร<br>ไปมาได้สะดวกขึ้น                                  | กว้าง ๔ เมตร<br>ยาว ๒๐๐ เมตร<br>หนา ๐.๑๕ เมตร<br>หรือมีพื้นที่ไม่น้อยกว่า<br>๘๐ตารางเมตร | -             | -             | -             | -             | ๔๘๔,๑๐๐            | จำนวนถนน<br>คสล.ที่ได้<br>มาตรฐาน<br>เพิ่มขึ้น                        | ประชาชนมีถนน<br>ในการสัญจรไป<br>มาสะดวกและ<br>ลดอุบัติเหตุ  | กองช่าง       |
| ๕๒  | โครงการปรับปรุงถนนดิน<br>ลงหินคลุกถนนข้างลำ<br>ห้วยม่วงทิศใต้ หมู่ที่ ๙<br>บ้านหลักด่าน | เพื่อให้ประชาชนมี<br>ถนนในการสัญจร<br>ไปมาได้สะดวกขึ้น                                  | กว้าง ๓ เมตร<br>ยาว ๑,๗๒๐ เมตร<br>หนา ๐.๑๐ เมตร<br>(ตามแบบที่ อบต.กำหนด)                 | -             | -             | -             | -             | ๔๗๔,๒๐๐            | จำนวนถนนดิน<br>ลงหินคลุกได้<br>มาตรฐาน<br>เพิ่มขึ้น                   | ประชาชนมีถนน<br>ในการสัญจรไป<br>มาสะดวกและ<br>ลดอุบัติเหตุ  | กองช่าง       |
| ๕๓  | โครงการก่อสร้างท่อลอด<br>เหลี่ยมลำห้วยแอก<br>หมู่ที่ ๙ บ้านหลักด่าน                     | เพื่อให้ประชาชนมี<br>ถนนในการสัญจร<br>ไปมาได้สะดวกขึ้น                                  | ขนาด ๒.๑๐ เมตร x<br>๒.๑๐ เมตร จำนวน<br>๓ ช่อง ยาว ๔ เมตร<br>(ตามแบบที่ อบต.กำหนด)        | -             | -             | -             | -             | ๕๐๐,๐๐๐            | จำนวนฝายน้ำ<br>ล้นที่ได้<br>มาตรฐาน                                   | เกษตรกรมีน้ำ<br>เพียงพอต่อการ<br>ทำเกษตรตลอด<br>ปี  | กองช่าง       |

รายละเอียดโครงการพัฒนา

แผนพัฒนาท้องถิ่น (พ.ศ. ๒๕๖๖ - ๒๕๗๐)

องค์การบริหารส่วนตำบลหนองแวงโสภณ อำเภอฟล จังหวัดขอนแก่น

แบบ ผ. ๐๒

| ที่ | โครงการ   | วัตถุประสงค์  | เป้าหมาย (ผลผลิตของโครงการ)  | งบประมาณ   |            |            |               | ตัวชี้วัด (KPI)                            | ผลที่คาดว่าจะได้รับ                                 | หน่วยงานรับผิดชอบหลัก |
|-----|---|---|--|------------|------------|------------|---------------|--|---|-----------------------|
|     |   |   |  | ๒๕๖๖ (บาท) | ๒๕๖๗ (บาท) | ๒๕๖๘ (บาท) | ๒๕๖๙ (บาท)    |  |   |                       |
| ๕๔  | โครงการปรับปรุงถนนดินลงหินคลุก(จากทางแยกหนองแวง-นาโพธิ์เรียน) หมู่ที่ ๙ บ้านหลักด่าน                  | เพื่อให้ประชาชนมีถนนในการสัญจรไปมาได้สะดวกขึ้น                  | กว้าง ๔ เมตร ยาว ๓๕๐ เมตร หนา ๐.๑๐ เมตร (ตามแบบที่ อบต. กำหนด)                   | -          | -          | -          | ๑๗๒,๑๐๐ (บาท) | จำนวนถนนดินลงหินคลุกได้มาตรฐานเพิ่มขึ้น    | ประชาชนมีถนนในการสัญจรไปมาสะดวกและลดอุบัติเหตุ      | กองช่าง               |
| ๕๕  | โครงการก่อสร้างถนนคอนกรีตเสริมเหล็กสายทิศเหนือวัด หมู่ที่ ๙ บ้านหลักด่าน                              | เพื่อให้ประชาชนมีถนนในการสัญจรไปมาได้สะดวกขึ้น                  | กว้าง ๔ เมตร ยาว ๒๐๐ เมตร หนา ๐.๑๕ เมตร หรือมีพื้นที่ไม่น้อยกว่า ๘๐๐ ตารางเมตร   | -          | -          | -          | ๔๘๔,๑๐๐       | จำนวนถนนคอนกรีตเสริมเหล็กมาตรฐานเพิ่มขึ้น  | ประชาชนมีถนนในการสัญจรไปมาสะดวกและลดอุบัติเหตุ      | กองช่าง               |
| ๕๖  | โครงการปรับปรุงถนนคอนกรีตเสริมเหล็ก โดยเสริมผิวลาดยาง (AC) (จากสะพาน-หมู่บ้าน) หมู่ที่ ๑๐ บ้านหันน้อย | เพื่อให้ประชาชนมีถนนในการสัญจรไปมาได้สะดวกขึ้น                  | กว้าง ๕ เมตร ยาว ๒๕๐ เมตร หนา ๐.๐๔ เมตร หรือมีพื้นที่ไม่น้อยกว่า ๑,๒๕๐ ตารางเมตร | -          | -          | -          | ๕๐๐,๐๐๐       | จำนวนถนนคอนกรีตเสริมเหล็กมาตรฐานเพิ่มขึ้น  | ประชาชนมีถนนในการสัญจรไปมาสะดวกและลดอุบัติเหตุ      | กองช่าง               |
| ๕๗  | โครงการกำจัดวัชพืชกำจัดหญ้า หมู่ที่ ๑๐ บ้านหันน้อย  | -เพื่อกำจัดวัชพืชในแหล่งน้ำ<br>-เพื่อเพิ่มปริมาณในการกักเก็บน้ำ | บริเวณลำห้วยแอก หมู่ที่ ๑๐ บ้านหันน้อย   | -          | -          | -          | ๒๐๐,๐๐๐       | จำนวนแหล่งน้ำที่ได้รับการปรับปรุงเพิ่มขึ้น | สามารถเพิ่มปริมาณการกักเก็บน้ำไว้ใช้ประโยชน์มากขึ้น | กองช่าง               |

รายละเอียดโครงการพัฒนา

แผนพัฒนาท้องถิ่น (พ.ศ. ๒๕๖๖ - ๒๕๗๐)

แบบ ผ. ๐๒

องค์การบริหารส่วนตำบลหนองแวงโสภณ อำเภอกงหรา จังหวัดขอนแก่น

| ที่ | โครงการ   | วัตถุประสงค์  | เป้าหมาย<br>(ผลผลิตของโครงการ)  | งบประมาณ      |               |               |               |                    | ตัวชี้วัด<br>(KPI)                                    | ผลที่คาดว่าจะได้รับ  | หน่วยงาน<br>รับผิดชอบหลัก |
|-----|---|---|---|---------------|---------------|---------------|---------------|--------------------|---|--|---------------------------|
|     |   |   |   | ๒๕๖๖<br>(บาท) | ๒๕๖๗<br>(บาท) | ๒๕๖๘<br>(บาท) | ๒๕๖๙<br>(บาท) | ๒๕๗๐<br>(บาท)      |   |  |                           |
| ๕๘  | โครงการก่อสร้างระบบ<br>ประปาหมู่บ้านพร้อม<br>ระบบกรองน้ำฝิวดิน<br>(ลำห้วยแอก) หมู่ที่ ๑๐<br>บ้านหันน้อย | เพื่อให้ประชาชน<br>มีน้ำสะอาด<br>อุปโภค-บริโภค                    | จำนวน ๑ แห่ง<br>(ตามแบบที่ อบต.กำหนด)   | -             | -             | -             | -             | ๕,๐๐๐,๐๐๐<br>(บาท) | จำนวนระบบ<br>กรองน้ำที่ได้<br>มาตรฐาน                 | ประชาชนได้ใช้<br>น้ำอุปโภค-<br>บริโภค  | กองช่าง                   |
| ๕๙  | โครงการจัดหาแหล่งน้ำ<br>เพื่อการอุปโภค-บริโภค<br>หมู่ที่ ๑๐ บ้านหันน้อย                                 | เพื่อให้ประชาชน<br>มีน้ำสะอาด<br>อุปโภค - บริโภค                  | ทำการสำรวจหาแหล่ง<br>น้ำและพื้นที่ขุดเจาะ<br>(ตามแบบที่ อบต.กำหนด)  | -             | -             | -             | -             | ๓๐๐,๐๐๐            | จำนวนระบบ<br>ประปาที่ได้รับ<br>การปรับปรุง            | ประชาชนได้ใช้<br>น้ำอุปโภค-<br>บริโภคที่สะอาด<br>ทั่วถึง                       | กองช่าง                   |
| ๖๐  | โครงการวางท่อระบายน้ำ<br>(จากสี่แยกบ้านแม่<br>สมหมาย - ท้ายบ้านทาง<br>ทิศใต้) หมู่ที่ ๑๑<br>บ้านโคกกง   | เพื่อป้องกันน้ำ<br>ท่วมซึ่งระบายน้ำ<br>ออกจากหมู่บ้าน             | บ่อพักท่อระบายน้ำ<br>จำนวน ๑๕ บ่อ<br>ขนาด $\varnothing$ ๐.๒๐ เมตร<br>ยาว ๑๔๐ เมตร<br>เทคอนกรีต<br>กว้าง ๐.๕๐ เมตร<br>ยาว ๑๔๐ เมตร | -             | -             | -             | -             | ๒๓๐,๙๐๐            | จำนวนร่อง<br>ระบายน้ำเสียที่<br>ได้มาตรฐาน            | สามารถระบายน้ำ<br>ได้สะดวก ไม่เอ่อ<br>ตัน ไม่ส่งกลิ่น<br>เหม็นก่อนความ<br>ราคา | กองช่าง                   |
| ๖๑  | โครงการปรับปรุงระบบ<br>ประปาหมู่บ้านพร้อม<br>ติดตั้งโซลาร์เซลล์ หมู่ที่ ๑๑<br>บ้านโคกกง                 | เพื่อการปรับปรุง<br>ท่อถึงสูงและท่อ<br>ส่งน้ำให้มี<br>ประสิทธิภาพ | จำนวน ๑ แห่ง<br>(ตามแบบที่ อบต.กำหนด)   | -             | -             | -             | -             | ๕๐๐,๐๐๐            | มีระบบประปา<br>หมู่บ้านที่ได้<br>มาตรฐาน<br>เพิ่มขึ้น | ประชาชนมีน้ำใช้<br>สำหรับอุปโภค<br>บริโภคแก้ปัญหา<br>ภัยแล้ง                   | กองช่าง                   |

รายละเอียดโครงการพัฒนา

แผนพัฒนาท้องถิ่น (พ.ศ. ๒๕๖๖ - ๒๕๗๐)

องค์การบริหารส่วนตำบลหนองแวงโสกพระ อำเภอพล จังหวัดขอนแก่น

แบบ ผ. ๐๒

| ที่ | โครงการ  | วัตถุประสงค์   | เป้าหมาย<br>(ผลผลิตของโครงการ)  | งบประมาณ      |               |               |               |               | ตัวชี้วัด<br>(KPI)                                       | ผลที่คาดว่าจะ<br>จะได้รับ   | หน่วยงาน<br>รับผิดชอบหลัก |
|-----|--|--|---|---------------|---------------|---------------|---------------|---------------|--|---|---------------------------|
|     |  |  |   | ๒๕๖๖<br>(บาท) | ๒๕๖๗<br>(บาท) | ๒๕๖๘<br>(บาท) | ๒๕๖๙<br>(บาท) | ๒๕๗๐<br>(บาท) |  |   |                           |
| ๖๒  | โครงการก่อสร้างท่อ<br>ระบายน้ำ (จากสี่แยกศาลา<br>กลางบ้าน - ท้ายบ้าน)<br>สายโคกกุง ๔ หมู่ที่ ๑๑<br>บ้านโคกกุง  | เพื่อป้องกัน<br>น้ำท่วมซึ่ง<br>ระบายน้ำ<br>ออกจาก<br>หมู่บ้าน  | บ่อพักท่อระบายน้ำ จำนวน<br>๑๕ บ่อ ขนาด $\varnothing$ ๓๐ เมตร<br>ยาว ๑๔๐ เมตร เพคอนกรีต<br>กว้าง ๑ เมตร ยาว ๑๔๐ เมตร | -             | -             | -             | -             | ๓๑๓,๔๐๐       | จำนวนร่อง<br>ระบายน้ำเสียที่<br>ได้มาตรฐาน<br>ได้มาตรฐาน | สามารถระบายน้ำ<br>ได้สะดวก ไม่อุด<br>ตัน ไม่ส่งกลิ่น<br>เหม็นก่อนความ<br>ราคา | กองช่าง                   |
| ๖๓  | โครงการก่อสร้างถนนดินลง<br>หินคลุกจากถนนลาดยาง -<br>สระห้วยทรายตอนล่าง<br>หมู่ที่ ๑๑ บ้านโคกกุง                | เพื่อให้<br>ประชาชนมี<br>ถนนในการ<br>สัญจรไปมา<br>ได้สะดวกขึ้น | กว้าง ๔ เมตร<br>ยาว ๒๐๐ เมตร<br>หนา ๐.๑๐ เมตร<br>(ตามแบบที่ อบต.กำหนด)  | -             | -             | -             | -             | ๗๔,๑๐๐        | จำนวนถนนดิน<br>ลงหินคลุกได้<br>มาตรฐาน<br>เพิ่มขึ้น      | ประชาชนมี<br>ถนนในการ<br>สัญจรไปมา<br>สะดวกและลด<br>อุบัติเหตุ                | กองช่าง                   |
| ๖๔  | โครงการจัดซื้ออุปกรณ์ออก<br>กำลังกาย หมู่ที่ ๑๑<br>บ้านโคกกุง  | เพื่อใช้เป็น<br>ออกกำลังกาย<br>ของ<br>ประชาชน                  | จำนวน ๑ แห่ง<br>(ตามแบบที่ อบต.กำหนด)   | -             | -             | -             | -             | ๕๐๐,๐๐๐       | สถาน<br>ออกกำลังกาย<br>ที่เพิ่มมากขึ้น                   | ประชาชนได้มี<br>สถานที่พักผ่อน<br>และจัดกิจกรรม<br>ภายในหมู่บ้าน              | กองช่าง                   |
| ๖๕  | โครงการก่อสร้างถนนดินลง<br>หินคลุกจากถนนดินลงหิน<br>คลุกเดิม-ลำห้วยโจด<br>สายโคกกุง ๒ หมู่ที่ ๑๑<br>บ้านโคกกุง | เพื่อให้<br>ประชาชนมี<br>ถนนในการ<br>สัญจรไปมา<br>ได้สะดวกขึ้น | กว้าง ๔ เมตร<br>ยาว ๑,๓๐๐ เมตร<br>หนา ๐.๑๐ เมตร<br>(ตามแบบที่ อบต.กำหนด)  | -             | -             | -             | -             | ๗๗,๗๐๐        | จำนวนถนนดิน<br>ลงหินคลุกได้<br>มาตรฐาน<br>เพิ่มขึ้น      | ประชาชนมี<br>ถนนในการ<br>สัญจรไปมา<br>สะดวกและลด<br>อุบัติเหตุ                | กองช่าง                   |

รายละเอียดโครงการพัฒนา

แผนพัฒนาท้องถิ่น (พ.ศ. ๒๕๖๖ - ๒๕๗๐)

องค์การบริหารส่วนตำบลหนองแวงโสภณ อําเภอพล จังหวัดขอนแก่น

แบบ ผ. ๐๒

| ที่ | โครงการ   | วัตถุประสงค์  | เป้าหมาย (ผลผลิตของโครงการ)                                      | งบประมาณ   |            |            |            |            | ตัวชี้วัด (KPI)                         | ผลที่คาดว่าจะได้รับ   | หน่วยงานรับผิดชอบหลัก |
|-----|---|---|--|------------|------------|------------|------------|------------|---|---|-----------------------|
|     |   |   |  | ๒๕๖๖ (บาท) | ๒๕๖๗ (บาท) | ๒๕๖๘ (บาท) | ๒๕๖๙ (บาท) | ๒๕๗๐ (บาท) |   |   |                       |
| ๖๖  | โครงการวางท่อเมนระบบประปาหมู่บ้าน หมู่ที่ ๑๒ บ้านหนองหญ้าปล้อง  | เพื่อให้ประชาชนในหมู่บ้านมีน้ำสะอาดอุปโภค - บริโภค                  | จำนวน ๑ แห่ง (ตามแบบที่ อบต. กำหนด)                              | -          | -          | -          | -          | ๓๐๐,๐๐๐    | จำนวนระบบน้ำประปาที่ได้มาตรฐานเพิ่มขึ้น | ประชาชนในหมู่บ้านมีน้ำสำหรับอุปโภค บริโภคและแก้ปัญหาภัยแล้ง | กองช่าง               |
| ๖๗  | โครงการปรับปรุงถนนดินลงหินคลุก (วัดศรีทองฯ - บ้านหนองแวงโคตร ๙) หมู่ที่ ๑๒ บ้านหนองหญ้าปล้อง          | เพื่อให้ประชาชนมีถนนในการสัญจรไปมาได้สะดวกขึ้น                      | กว้าง ๕ เมตร ยาว ๘๐๐ เมตร หน้า ๐.๑๐๐ เมตร (ตามแบบที่ อบต. กำหนด) | -          | -          | -          | -          | ๔๙๐,๐๐๐    | จำนวนถนนดินลงหินคลุกได้มาตรฐานเพิ่มขึ้น | ประชาชนมีถนนในการสัญจรไปมาสะดวกและลดอุบัติเหตุ              | กองช่าง               |
| ๖๘  | โครงการติดตั้งไฟฟ้าส่องสว่างระบบโซลาร์เซลล์ หมู่ที่ ๑๒ บ้านหนองหญ้าปล้อง                              | เพื่อให้ประชาชนมีไฟฟ้าแสงสว่างใช้ในการสัญจรไปมาสะดวกและลดอุบัติเหตุ | จำนวน ๒๙ จุด (ตามแบบที่ อบต. กำหนด)                              | -          | -          | -          | -          | ๒๐๓,๐๐๐    | จำนวนไฟฟ้าแสงสว่างที่เพิ่มขึ้น          | ประชาชนมีถนนในการสัญจรไปมาสะดวกและลดอุบัติเหตุ              | กองช่าง               |
| ๖๙  | โครงการกระจายน้ำเพื่อการเกษตร (จากสระน้ำสาธารณะหมู่บ้าน - สายยุทธศาสตร์) หมู่ที่ ๑๒ บ้านหนองหญ้าปล้อง | เพื่อส่งเสริมการเกษตรให้แก่ประชาชนในพื้นที่                         | จำนวน ๑ แห่ง (ตามแบบที่ อบต. กำหนด)                              | -          | -          | -          | -          | ๓๐๐,๐๐๐    | มีระบบน้ำเพื่อการเกษตร                  | ประชาชนมีแหล่งปลูกผักช่วยเพิ่มรายได้ในครัวเรือน             | กองช่าง               |

รายละเอียดโครงการพัฒนา  
แผนพัฒนาท้องถิ่น (พ.ศ. ๒๕๖๖ - ๒๕๗๐)  
องค์การบริหารส่วนตำบลหนองแวงโสภณ จังหวัดขอนแก่น

แบบ ผ. ๐๒

| ที่ | โครงการ   | วัตถุประสงค์   | เป้าหมาย<br>(ผลผลิตของโครงการ)   | งบประมาณ      |               |               |                  | ตัวชี้วัด<br>(KPI)                        | ผลที่คาดว่าจะได้รับ                              | หน่วยงาน<br>รับผิดชอบหลัก |
|-----|---|--|--|---------------|---------------|---------------|------------------|---|--|---------------------------|
|     |   |  |  | ๒๕๖๖<br>(บาท) | ๒๕๖๗<br>(บาท) | ๒๕๖๘<br>(บาท) | ๒๕๖๙<br>(บาท)    |   |  |                           |
| ๗๐  | โครงการปรับปรุงถนนลาดยางสายของหมู่บ้านล้อม - มิตรภาพ หมู่ที่ ๑๒ บ้านหนองหญ้าปล้อง                           | เพื่อให้ประชาชนมีถนนในการสัญจรไป-มา สะดวกและลดอุบัติเหตุ | กว้าง ๖ เมตร ยาว ๒,๔๐๐ เมตร หน้า ๐.๐๔ เมตร เหล็กทางข้างละ ๐.๑ เมตร หรือมีพื้นที่ไม่น้อยกว่า ๑๙,๒๐๐ ตารางเมตร | -             | -             | -             | ๑๐,๐๐๐,๐๐๐ (บาท) | จำนวนถนนลาดยางที่ได้มาตรฐานเพิ่มขึ้น      | ประชาชนมีถนนในการสัญจรไป-มา สะดวกและลดอุบัติเหตุ | กองช่าง                   |
| ๗๑  | โครงการก่อสร้างถนนคอนกรีตเสริมเหล็ก (จากสวนนายวิวัฒน์พงษ์แสนแก้ว - น้ำประปาใหม่) หมู่ที่ ๑๓ บ้านหนองแวงโคตร | เพื่อให้ประชาชนมีถนนในการสัญจรไปมาได้ สะดวกขึ้น          | กว้าง ๕ เมตร ยาว ๑๖๐ เมตร หน้า ๐.๑๕ เมตร หรือมีพื้นที่ไม่น้อยกว่า ๘๐๐ ตารางเมตร                              | -             | -             | -             | ๕๗๙,๐๐๐ (บาท)    | จำนวนถนนคอนกรีตที่ได้มาตรฐานเพิ่มขึ้น     | ประชาชนมีถนนในการสัญจรไปมา สะดวกและลดอุบัติเหตุ  | กองช่าง                   |
| ๗๒  | โครงการปรับปรุงระบบประปาหมู่บ้านพร้อมขยายเขตประปาหมู่บ้าน หมู่ที่ ๑๓ บ้านหนองแวงโคตร                        | เพื่อการปรับปรุงให้อ่างสูงและท่อส่งน้ำให้มีประสิทธิภาพ   | จำนวน ๑ แห่ง (ตามแบบที่ อบต.กำหนด)   | -             | -             | -             | ๕๐๐,๐๐๐ (บาท)    | มีระบบประปาหมู่บ้านที่ได้มาตรฐานเพิ่มขึ้น | ประชาชนมีน้ำใช้สำหรับอุปโภคบริโภคแก้ปัญหาภัยแล้ง | กองช่าง                   |
| ๗๓  | โครงการขุดเจาะบ่อบาดาลหรือระบบสูบน้ำและท่อระบบประปา หมู่ที่ ๑๓ บ้านหนองแวงโคตร                              | เพื่อให้ประชาชนมีน้ำสะอาดใช้ในการอุปโภคบริโภค            | จำนวน ๑ แห่ง (ตามแบบที่ อบต.กำหนด)   | -             | -             | -             | ๕๐,๐๐๐ (บาท)     | มีระบบประปาที่ได้มาตรฐานเพิ่มขึ้น         | ประชาชนมีน้ำใช้สำหรับอุปโภคบริโภคแก้ปัญหาภัยแล้ง | กองช่าง                   |

รายละเอียดโครงการพัฒนา

แผนพัฒนาท้องถิ่น (พ.ศ. ๒๕๖๖ - ๒๕๗๐)

แผนพัฒนาท้องถิ่นห้าปี (๒๕๖๖-๒๕๗๐) โดยองค์การบริหารส่วนตำบลหนองแวงโสภะ อำเภอลาด จังหวัดขอนแก่น

แบบ ผ. ๐๒

| ที่ | โครงการ   | วัตถุประสงค์   | เป้าหมาย<br>(ผลผลิตของโครงการ)   | งบประมาณ      |               |               |               | ตัวชี้วัด<br>(KPI)                                 | ผลที่คาดว่าจะได้รับ  | หน่วยงาน<br>รับผิดชอบหลัก |
|-----|---|--|--|---------------|---------------|---------------|---------------|--|--|---------------------------|
|     |   |  |  | ๒๕๖๖<br>(บาท) | ๒๕๖๗<br>(บาท) | ๒๕๖๘<br>(บาท) | ๒๕๖๙<br>(บาท) |  |  |                           |
| ๗๔  | โครงการวางท่อระบายน้ำจากบ้านแมดวง - สามแยกหมู่บ้านทิศใต้ หมู่ที่ ๑๓ บ้านหนองแวงโคตร | เพื่อป้องกันน้ำท่วมขังระบายน้ำออกจากหมู่บ้าน                         | บ่อพักท่อระบายน้ำ จำนวน ๑๘ บ่อ ขนาด $\varnothing$ ๑.๕๐ เมตร ยาว ๑๗๐ เมตร เพคอนกรีต กว้าง ๑ เมตร ยาว ๑๗๐ เมตร | -             | -             | -             | ๓๗๙,๔๐๐ (บาท) | จำนวนร่องระบายน้ำเสียที่ได้มาตรฐาน                 | สามารถระบายน้ำได้สะดวก ไม่อุดตัน ไม่ส่งกลิ่นเหม็นก่อนความรำคาญ | กองช่าง                   |
| ๗๕  | โครงการวางท่อระบายน้ำ (จากบ้านแมปน - บ้านผู้ช่วยหลาด) หมู่ที่ ๑๓ บ้านหนองแวงโคตร    | เพื่อให้ประชาชนมีถนนในการสัญจรไปมาได้สะดวกขึ้น                       | บ่อพักท่อระบายน้ำ จำนวน ๑๘ บ่อ ขนาด $\varnothing$ ๑.๕๐ เมตร ยาว ๑๗๐ เมตร เพคอนกรีต กว้าง ๑ เมตร ยาว ๑๗๐ เมตร | -             | -             | -             | ๓๗๙,๔๐๐ (บาท) | จำนวนถนนคสล.ที่ได้มาตรฐานเพิ่มขึ้น                 | ประชาชนมีถนนในการสัญจรไปมาสะดวกและลดอุบัติเหตุ                 | กองช่าง                   |
| ๗๖  | โครงการปรับปรุงระบบประปาหมู่บ้าน พร้อมติดตั้งโซลาร์เซลล์ หมู่ที่ ๑๔ บ้านใหม่สามัคคี | เพื่อพัฒนาระบบประปาหมู่บ้าน ให้ได้มาตรฐานอำนวยความสะดวกกับประชาชนได้ | จำนวน ๑ แห่ง (ตามแบบที่ อบต.กำหนด)   | -             | -             | -             | ๕๐๐,๐๐๐ (บาท) | ระบบน้ำประปาพร้อมโซลาร์เซลล์ที่ได้มาตรฐานเพิ่มขึ้น | ประชาชนมีน้ำประปาใช้ได้อย่างทั่วถึงและตลอดทั้งปี               | กองช่าง                   |
| ๗๗  | โครงการวางท่อเมนระบบประปาภายในหมู่บ้าน หมู่ที่ ๑๔ บ้านใหม่สามัคคี                   | เพื่อให้ประชาชนมีน้ำใช้อุปโภคบริโภค                                  | จำนวน ๑ แห่ง (ตามแบบที่ อบต.กำหนด)   | -             | -             | -             | ๓๐๐,๐๐๐ (บาท) | จำนวนท่อเมนระบบน้ำประปา                            | ประชาชนมีน้ำใช้อุปโภคบริโภค                                    | กองช่าง                   |

รายละเอียดโครงการพัฒนา

แผนพัฒนาท้องถิ่น (พ.ศ. ๒๕๖๖ - ๒๕๗๐)

องค์การบริหารส่วนตำบลหนองแวงโสกพระ อำเภอพล จังหวัดขอนแก่น

แบบ ผ. ๐๒

| ที่ | โครงการ   | วัตถุประสงค์   | เป้าหมาย<br>(ผลผลิตของโครงการ)  | งบประมาณ      |               |               |                  | ตัวชี้วัด<br>(KPI)                                 | ผลที่คาดว่าจะได้รับ  | หน่วยงาน<br>รับผิดชอบหลัก |
|-----|---|--|---|---------------|---------------|---------------|------------------|--|--|---------------------------|
|     |   |  |   | ๒๕๖๖<br>(บาท) | ๒๕๖๗<br>(บาท) | ๒๕๖๘<br>(บาท) | ๒๕๖๙<br>(บาท)    |  |  |                           |
| ๗๘  | โครงการก่อสร้างอาคาร<br>อเนกประสงค์ บริเวณ<br>หนองแวง หมู่ที่ ๑๔<br>บ้านใหม่สามัคคี                               | เพื่อใช้เป็นที่<br>ออกกำลังกาย<br>ของประชาชน                             | จำนวน ๑ แห่ง<br>(ตามแบบที่ อบต.กำหนด)   | -             | -             | -             | ๕๐๐,๐๐๐<br>(บาท) | อาคาร<br>อเนกประสงค์<br>ที่ได้มาตรฐาน<br>เพิ่มขึ้น | ประชาชนมี<br>สถานที่ในการ<br>จัดประชุม                                       | กองช่าง                   |
| ๗๙  | โครงการก่อสร้างฝายน้ำ<br>ต้นเปลี่ยนเป็นบล็อกคอน<br>กรีต (ขวงนายนายสุวรรณ<br>สีเสลา) หมู่ที่ ๑๔<br>บ้านใหม่สามัคคี | เพื่อป้องกันน้ำ<br>ไว้ใช้ในการ<br>อุปโภคบริโภค<br>และแก้ปัญหา<br>ภัยแล้ง | ปรับปรุงซ่อมแซมฝาย<br>(ขวงนายนายสุวรรณ สีเสลา)  | -             | -             | -             | ๕๐๐,๐๐๐          | จำนวนฝายน้ำ<br>ลาดที่ได้<br>มาตรฐานขึ้น            | ประชาชนมีน้ำ<br>ใช้ในการ<br>อุปโภคบริโภค<br>ได้อย่างทั่วถึง<br>และตลอดทั้งปี | กองช่าง                   |
| ๘๐  | โครงการก่อสร้างท่อ<br>ระบายน้ำ เส้นกลางบ้าน<br>(จากโคมกลางบ้าน -<br>วัดอรุณ) หมู่ที่ ๑๔<br>บ้านใหม่สามัคคี        | เพื่อป้องกันน้ำ<br>ท่วมซึ่งระบาย<br>น้ำออกจาก<br>หมู่บ้าน                | บ่อพักท่อระบายน้ำ จำนวน<br>๒๑ บ่อ ขนาด $\varnothing$ ๐.๔๐ เมตร<br>ยาว ๒๐๐ เมตร ท่อคอนกรีต<br>กว้าง ๑ เมตร ยาว ๒๐๐ เมตร<br>หนา ๐.๑๕ เมตร | -             | -             | -             | ๔๔๕,๕๐๐          | จำนวนร่อง<br>ระบายน้ำเสียที่<br>ได้มาตรฐาน         | สามารถระบายน้ำ<br>ได้สะดวก ไม่อุดตัน<br>ไม่ส่งกลิ่น<br>เหม็นก่อกวน<br>ราคาถู | กองช่าง                   |
| ๘๑  | โครงการก่อสร้างถนน<br>คอนกรีตเสริมเหล็ก<br>(จากหลังบ้านนายครุฑ<br>- ลำห้วยลึก) หมู่ที่ ๑๔<br>บ้านใหม่สามัคคี      | เพื่อให้<br>ประชาชนมี<br>ถนนในการ<br>สัญจรไปมาได้<br>สะดวกขึ้น           | กว้าง ๕ เมตร ยาว ๑๖๐ เมตร<br>หนา ๐.๑๕ เมตร<br>หรือมีพื้นที่ไม่น้อยกว่า<br>๘๐๐ ตารางเมตร   | -             | -             | -             | ๔๘๘,๑๐๐          | จำนวนถนน<br>คสล.ที่ได้<br>มาตรฐาน<br>เพิ่มขึ้น     | ประชาชนมี<br>ถนนในการ<br>สัญจรไปมา<br>สะดวกและลด<br>อุบัติเหตุ               | กองช่าง                   |

รายละเอียดโครงการพัฒนา

แผนพัฒนาท้องถิ่น (พ.ศ. ๒๕๖๖ - ๒๕๗๐)

องค์การบริหารส่วนตำบลหนองแวงโสกพระ อำเภอพล จังหวัดขอนแก่น

| ที่ | โครงการ   | วัตถุประสงค์   | เป้าหมาย<br>(ผลผลิตของโครงการ)   | งบประมาณ      |               |               |               | ตัวชี้วัด<br>(KPI)   | ผลที่คาดว่าจะได้รับ  | หน่วยงาน<br>รับผิดชอบหลัก |
|-----|---|--|--|---------------|---------------|---------------|---------------|--|--|---------------------------|
|     |   |  |  | ๒๕๖๖<br>(บาท) | ๒๕๖๗<br>(บาท) | ๒๕๖๘<br>(บาท) | ๒๕๖๙<br>(บาท) |  |  |                           |
| ๘๒  | โครงการก่อสร้างถนนดิน<br>สายหนองแวง - ลำห้วยลึก<br>(ช่วงนาพอกลางชุมชนบาง -<br>ลำห้วยลึก) หมู่ที่ ๑๔<br>บ้านใหม่สามัคคี                          | เพื่อให้ประชาชนมี<br>ถนนในการสัญจรไป<br>มาได้สะดวกขึ้น   | กว้าง ๔ เมตร<br>ยาว ๕๒๔ เมตร<br>หนา ๐.๑๐ เมตร  | -             | -             | -             | ๒๕๗๐<br>(บาท) | จำนวนถนน<br>ดินได้<br>มาตรฐาน<br>เพิ่มขึ้น                           | ประชาชนมีถนนใน<br>การสัญจรไปมา<br>สะดวกและลด<br>อุบัติเหตุ   | กองช่าง                   |
| ๘๓  | โครงการติดตั้งโซล่าเซลล์<br>ระบบประปาหมู่บ้าน<br>หมู่ที่ ๑ - หมู่ที่ ๑๔   | เพื่อลดค่าไฟฟ้าและ<br>แก้ไขปัญหาขาด<br>แคลนน้ำอุปโภค<br>บริโภค โดยใช้<br>พลังงานแสงอาทิตย์<br>สูบน้ำแทนไฟฟ้าปกติ | จำนวน ๑๔ แห่ง<br>(ตามแบบที่ อบต.กำหนด)   | -             | -             | -             | ๑,๑๒๐,๐๐๐     | มีระบบประปา<br>หมู่บ้านที่ได้<br>มาตรฐานและ<br>ประหยัด<br>ค่าใช้จ่าย | ประชาชนลดค่า<br>ไฟฟ้าและมีน้ำ<br>อุปโภค บริโภคได้<br>ตลอดทั้งปี  | กองช่าง                   |
| ๘๔  | โครงการติดตั้งระบบผลิต<br>ไฟฟ้าด้วยพลังงาน<br>แสงอาทิตย์ (Solar<br>rooftop) บนหลังคา<br>อาคารสำนักงานองค์การ<br>บริหารส่วนตำบลหนอง<br>แวงโสกพระ | เพื่อลดค่าใช้จ่าย<br>ค่าไฟฟ้า และเพื่อ<br>สนับสนุนและ<br>ขับเคลื่อนการผลิต<br>พลังงานทดแทนของ<br>ประเทศ          | ติดตั้งระบบผลิตไฟฟ้า<br>ด้วยพลังงานแสงอาทิตย์<br>(Solar rooftop) บน<br>หลังคาอาคารสำนักงาน<br>องค์การบริหารส่วน<br>ตำบลหนองแวงโสกพระ | -             | -             | -             | ๕๐๐,๐๐๐       | จำนวนค่า<br>ไฟฟ้าที่ลดลง   | สำนักงาน อบต.<br>หนองแวงโสกพระ<br>ประหยัดค่าไฟฟ้า<br>และเป็นหน่วยงาน<br>ต้นแบบที่<br>ขับเคลื่อนการผลิต<br>พลังงานทดแทน | กองช่าง                   |

รายละเอียดโครงการพัฒนา

แผนพัฒนาท้องถิ่น (พ.ศ. ๒๕๖๖ - ๒๕๗๐)

แบบ ผ. ๐๒

องค์การบริหารส่วนตำบลหนองแวงโสภณระ อำเภอบล จังหวัดขอนแก่น

ก. ยุทธศาสตร์จังหวัดที่ ๒ : การพัฒนาคนและสังคมที่มีคุณภาพ

ข. ยุทธศาสตร์การพัฒนาของ อบท. ในเขตจังหวัดที่ ๑ : การพัฒนาศักยภาพเมือง

ยุทธศาสตร์การพัฒนา อบท. ที่ ๖ : การพัฒนาคุณภาพชีวิต

๑.๑ แผนงานการศึกษา

| ที่ | โครงการ   | วัตถุประสงค์   | เป้าหมาย (ผลผลิตของโครงการ)  | งบประมาณ   |            |            |            |            | ตัวชี้วัด (KPI)   | ผลที่คาดว่าจะได้รับ | หน่วยงานที่รับผิดชอบหลัก |
|-----|---|--|--|------------|------------|------------|------------|------------|---|---------------------|--------------------------|
|     |   |  |  | ๒๕๖๖ (บาท) | ๒๕๖๗ (บาท) | ๒๕๖๘ (บาท) | ๒๕๖๙ (บาท) | ๒๕๗๐ (บาท) |   |                     |                          |
| ๑.  | โครงการปรับปรุงโดมศูนย์พัฒนาเด็กเล็กหนองแวงโสภณระ | ๑. เพื่อป้องกันอันตรายที่อาจเกิดขึ้นต่อทรัพย์สินของทางราชการ<br>๒. เพื่อให้เหมาะสมกับการจัดกิจกรรมเสริมสร้างพัฒนาการทั้ง ๕ ด้าน<br>๓. เพื่อเพิ่มประสิทธิภาพการใช้พื้นที่ | ขนาดกว้าง ๑๐ เมตร ยาว ๑๒ เมตร โครงหลังคาสูง ๔.๕๐ เมตร พื้นที่ใช้สอยรวม ๑๒๐ ตารางเมตร | -          | -          | -          | -          | ๒๕๐,๐๐๐    | ๑. โดม ศพต.หนองแวงโสภณระได้รับการปรับปรุงซ่อมแซมให้มีสภาพที่ดี<br>๒. โดม ศพต.หนองแวงโสภณระมีความปลอดภัย<br>เหมาะสมต่อการจัดกิจกรรมเสริมพัฒนาการ | กองช่าง             |                          |

# บัญชีครุภัณฑ์ (แบบ ผ.๐๓)

แผนพัฒนาท้องถิ่น (พ.ศ. ๒๕๖๖ - ๒๕๗๐)

องค์การบริหารส่วนตำบลหนองแวงโสภนพระ

เพิ่มเติมฉบับที่ ๗ /๒๕๖๙

บัญชีครุภัณฑ์

แผนพัฒนาท้องถิ่น (พ.ศ. ๒๕๖๖ - ๒๕๗๐)

องค์การบริหารส่วนตำบลหนองแวงโสภณ อำเภอกงหรา จังหวัดขอนแก่น

| ที่ | แผนงาน                         | หมวด        | ประเภท         | เป้าหมาย<br>(ผลผลิตของครุภัณฑ์)           | งบประมาณ      |               |               |               |               | หน่วยงานรับผิดชอบหลัก |
|-----|--------------------------------|-------------|----------------|---|---------------|---------------|---------------|---------------|---------------|-----------------------|
|     |                                |             |                |   | ๒๕๖๖<br>(บาท) | ๒๕๖๗<br>(บาท) | ๒๕๖๘<br>(บาท) | ๒๕๖๙<br>(บาท) | ๒๕๗๐<br>(บาท) |                       |
| ๑   | แผนงานอุตสาหกรรม<br>และการโยธา | ค่าครุภัณฑ์ | ครุภัณฑ์โรงงาน | เครื่องเชื่อมโลหะไฟฟ้า<br>จำนวน ๑ เครื่อง | -             | -             | -             | -             | ๕,๐๐๐         | กองช่าง               |

